

Clínica  
**CEMTRO**



## TIMELINE

1998

Clínica CEMTRO comienza su andadura.

2008

Nace Fisioterapia CEMTRO Pozuelo.

2011

Clínica CEMTRO amplía sus instalaciones de Urgencias, Consultas, Hospitalización...

2015

Clínica CEMTRO recibe la distinción como Centro Médico de Excelencia FIFA.

2017

Clínica CEMTRO mejora y amplía sus instalaciones e inaugura un nuevo centro: Clínica CEMTRO Montecarmelo.

2018

Inauguración de Fisioterapia Club Clínica CEMTRO: espacio dedicado a la fisioterapia privada.

2019

Apertura de Clínica CEMTRO II, un centro de consultas externas con unas instalaciones de más de 3.500m<sup>2</sup> a escasos metros de CEMTRO.

2021

Inauguración de Clínica CEMTRO III, dentro del área comercial Mirasierra Gallery, con 2.300 m<sup>2</sup> dedicados a consultas de especialidades y áreas administrativas.

2022

Apertura de Fisioclub & Sports, centro de Fisioterapia avanzada y readaptación deportiva en el espacio de Montecarmelo.

2023

25º Aniversario Clínica CEMTRO.

# QUIÉNES SOMOS

“ Hace más de 25 años, Clínica CEMTRO inició su andadura sanitaria con la pretensión de ser el lugar donde empieza la sanación del enfermo. Nuestro quehacer principal es devolverle al paciente las capacidades que la enfermedad le ha secuestrado y para lograrlo trabajamos todos los profesionales de Clínica CEMTRO.

Agradecemos a todos nuestros pacientes la confianza que han depositado en nosotros en este cuarto de siglo, en el que los avances biotecnológicos han sido grandiosos, tanto en procedimientos diagnósticos como terapéuticos. Alta tecnología con tratamiento cercano, próximo y humanitario.

Trabajamos en clínicas CEMTRO para devolver el humanismo a la medicina tan tecnológica, para que el arte de operar no deje de ser humano pese a los robots.



Por considerar en clínicas CEMTRO al enfermo como punto esencial y único de nuestra actividad, quehacer inculcado a todos nuestros profesionales, se ha desarrollado un conocimiento de total sintonía que nos ha obligado a crecer y hoy somos 5 centros médicos.

En clínicas CEMTRO estamos comprometidos con la Medicina Regenerativa basada en el estudio e innovación, ya que no queremos ser forasteros a la pobreza investigadora que sufrimos. En clínicas CEMTRO entendemos que la Investigación Biomédica es también un producto hospitalario.

Después de lo logrado contra la enfermedad o padecimiento, a los profesionales de clínicas CEMTRO nos quedan objetivos y para hacerlos contamos con el trabajo que es la distracción más bella.



**Pedro Guillén**

Fundador y Presidente de Clínica CEMTRO





# NUESTRA FILOSOFÍA

Clínica CENTRO es un **hospital general de referencia en Traumatología y Medicina Deportiva**, centrado en las personas a las que asistimos, para las que investigamos y gracias a las cuales creamos y difundimos nuestro conocimiento.

Creemos que la medicina del futuro ha de centrarse en resolver las necesidades reales de las personas, en devolverles las capacidades afectadas por la enfermedad para permitirles llevar a cabo su proyecto de vida.

“ Los valores de nuestra filosofía corporativa se fundamentan en la mejora continua de la calidad asistencial, la innovación en la aplicación de nuevas terapias y la cercanía con los pacientes, pues su bienestar es la base de nuestra motivación para seguir creciendo. ”

**Pilar Guillén**  
Directora General  
de Clínica CENTRO



Clínica  
**CENTRO**



## NUESTROS VALORES

- ✓ Conocimiento
- ✓ Innovación
- ✓ Cercanía
- ✓ Profesionalidad
- ✓ Calidad
- ✓ Superación
- ✓ Honestidad



Más de 32  
especialidades  
médicas



5 centros  
propios



Más de 800  
profesionales



Certificación de  
calidad ISO 14001 en  
Sistemas de Gestión  
Ambiental



Centro Médico de  
Excelencia FIFA

# CIRUGÍA ORTOPÉDICA Y TRAUMATOLOGÍA

Clínica CEMTRO es un hospital predominantemente quirúrgico, pero con una amplia oferta de consultas de especialidades médicas y fisioterapia, así como de potentes unidades de pruebas diagnósticas especializadas.

El Servicio de Cirugía Ortopédica y Traumatología es un servicio puntero en artroscopia, prótesis articulares y lesiones de cartílago. Nuestros profesionales son referentes nacionales e internacionales en sus respectivas subespecialidades. Cada año se atienden más de **194.000 consultas y se realizan cerca de 9.000 intervenciones quirúrgicas.**

Un porcentaje muy importante de nuestros pacientes son **personas jóvenes, muy activas**, que demandan mucho a sus articulaciones, y para las que buscamos devolverles las capacidades que su lesión les ha secuestrado.

De este modo nos obligamos a **una cirugía mucho más precisa y minuciosa**. Para ello, se precisa un conocimiento exhaustivo de la anatomía y de las posibilidades quirúrgicas de cada articulación. Por este motivo se han desarrollado unidades especializadas en las articulaciones más importantes. En estas unidades, cada traumatólogo, además de ver un gran número de pacientes con el mismo tipo de patología, investiga activamente sobre las mejores soluciones que pueden ofrecerse.



- ✓ Equipo de traumatología general
- ✓ Unidad de cadera
- ✓ Unidad de cartílago
- ✓ Unidad de columna
- ✓ Unidad de hombro
- ✓ Unidad de muñeca, mano y codo
- ✓ Unidad de pie y tobillo
- ✓ Unidad de rodilla
- ✓ Unidad de traumatología infantil
- ✓ Consultores externos
- ✓ Unidad de Cirugía reconstructiva y alargamiento óseo





# ESPECIALISTAS EN CIRUGÍA TRAUMATOLÓGICA



Clínica  
CENTRO

Nuestro equipo de traumatólogos y médicos deportivos aplica los **avances de la traumatología deportiva de élite**, de la que son especialistas internacionales, a la traumatología general. Esto se traduce en un empeño por conseguir, además del control sintomatológico, la **recuperación funcional completa** y la reincorporación precoz a las actividades habituales.

La especialización quirúrgica del centro, sus bajas estancias medias y el escaso número de pacientes ingresados por patologías crónicas, hacen que nuestra tasa de complicaciones y de infecciones hospitalarias sea mínima.

## URGENCIAS DE TRAUMATOLOGÍA

Clínica CENTRO cuenta con un Servicio de Urgencias de Traumatología **24 horas, 365 días al año**, ubicado en un edificio adjunto y comunicado con el principal del hospital.

Clínica CENTRO atiende más de 52.800 pacientes al año en su Servicio de Urgencias Traumatológicas.

**El profesor Pedro Guillén García**, considerado por muchos el mejor traumatólogo de España, **es el introductor de la artroscopia en España, por la que se realizan el 80% de los procedimientos de cirugía articular**. Con él se han formado la mayor parte de nuestros traumatólogos y de él proviene el alto grado de desarrollo de la artroscopia en Clínica CENTRO.

**La Clínica CENTRO es referente en artroscopia de cadera, rodilla, hombro, tobillo, codo y muñeca**, acumulando más de 30.000 procedimientos realizados desde 2016. Además, es uno de los centros españoles con más experiencia en colocación de prótesis de rodilla y cadera, en cirugía de menisco y de ligamentos cruzados y en el tratamiento de la artrosis y la inestabilidad del hombro.



**URGENCIAS**  
traumatológicas

# ESPECIALIDADES MEDICINA DEPORTIVA

Sports Medical Clínica CEMTRO está diseñado para poner a disposición de los deportistas y las personas que practican actividad física de forma regular los métodos y los **últimos avances en medicina y traumatología deportiva** con el fin de realizar una prevención y diagnóstico precoces y conseguir el mayor rendimiento funcional en el menor tiempo posible tras la lesión mediante técnicas adaptadas al deporte de élite o competición.



## Centro Médico de Excelencia FIFA

La Clínica CEMTRO recibió en febrero de 2015 la distinción como Centro Médico de Excelencia FIFA, que únicamente poseen 32 centros en todo el mundo, y que la FIFA concede exclusivamente a aquellos centros ya establecidos que hayan demostrado liderazgo en medicina futbolística.

Esto ha convertido a Clínica CEMTRO en el único hospital en España acreditado y reconocido por la FIFA por su labor diaria en la investigación y la atención a los deportistas, en especial a los futbolistas.

**FIFA** | MEDICAL CENTRE OF EXCELLENCE

## Áreas

- ✓ Diagnóstico y tratamiento lesión deportiva
- ✓ Biomecánica
- ✓ Fisiología del esfuerzo
- ✓ Nutrición deportiva
- ✓ Psicología deportiva
- ✓ Reconocimientos médicos deportivos (adultos y niños)
- ✓ Traumatología del deporte
- ✓ Cardiología
- ✓ Podología deportiva





# OTRAS ESPECIALIDADES

- ✓ **Alergología**
- ✓ **Análisis clínicos**
- ✓ **Anestesiología y reanimación**
- ✓ **Angiología, cirugía vascular y endovascular**
- ✓ **Cardiología**
- ✓ **Cirugía general y aparato digestivo**
- ✓ **Cirugía oculoplástica**
- ✓ **Cirugía plástica, estética y reparadora**
- ✓ **Cirugía torácica**
- ✓ **Cirugía maxilofacial**
- ✓ **Dermatología**
- ✓ **Gastroendoscopia y Endoscopia digestiva**
- ✓ **Endocrinología y digestión**
- ✓ **Farmacia hospitalaria**
- ✓ **Fisioterapia**
- ✓ **Ginecología y obstetricia**
- ✓ **Hematología**
- ✓ **Maxilodental: Odontología**
- ✓ **Maxiolodental: Cirugía maxilofacial**
- ✓ **Medicina estética**
- ✓ **Medicina interna**
- ✓ **Neumología**
- ✓ **Neurocirugía**
- ✓ **Neurología**
- ✓ **Neurofisiología clínica**
- ✓ **Oftalmología**
- ✓ **Otorrinolaringología**
- ✓ **Pediatría**
- ✓ **Podología**
- ✓ **Psicología sanitaria**
- ✓ **Radiodiagnóstico**
- ✓ **Reumatología**
- ✓ **Tratamiento del dolor**
- ✓ **Traumatología**
- ✓ **UCI**
- ✓ **Unidad de Accidentes de Tráfico**
- ✓ **Unidad de alimentación y hábitos saludables**
- ✓ **Unidad de alimentación saludable**
- ✓ **Urgencias de traumatología**
- ✓ **Urología**



## CALIDAD

Clínica CENTRO cuenta con **27 servicios** certificados en el sistema de gestión de la calidad según la norma UNE **15224:2017** (Aplicación de la Norma ISO 9001:2015 en los Servicios Sanitarios).

Esta garantía refuerza el compromiso de Clínica CENTRO por seguir ofreciendo un **servicio de calidad** y revisar continuamente los procesos, para un mejor desempeño de su actividad que redunde en un mejor servicio que ofrecer los pacientes.

Además, Clínica CENTRO mantiene un importante **compromiso con la sostenibilidad**, contando con la certificación ISO 14001 en Sistemas de Gestión Ambiental (SGA), y es miembro de Global Green Healthy Hospitals (GGHH), con la que demuestra y se compromete a la gestión eficiente de sus consumos de luz, gas, agua y residuos, reducción de emisiones de CO<sub>2</sub> a la atmósfera y otras prácticas enfocadas a la reducción de la huella de carbono.



# ESPACIOS CENTRO

Policlínico Clínica  
CENTRO II



Policlínico Clínica  
CENTRO III



Clínica CEMTRO cuenta en la actualidad con 5 centros propios en los barrios de Mirasierra, Montecarmelo y Pozuelo.



Hospital Clínica  
CENTRO



Fisioterapia Clínica CEMTRO  
Pozuelo



Fisioterapia Clínica CEMTRO  
Montecarmelo

## catergest

### UNA BUENA ALIMENTACIÓN TE CUIDA POR DENTRO

60 años de experiencia con un servicio excelente





# alebato

Partner Digital en Educación  
de **Clínica CEMTRO**.



Máster en **Patología  
y Cirugía Avanzada  
de Rodilla**



Máster en  
**Cirugía de  
Hombro**



Máster en  
**Fisioterapia  
Traumatológica**



Máster en  
**Enfermería  
Quirúrgica**

**Fórmate con nosotros y  
realiza tus prácticas en  
Clínica CEMTRO.**





Plazas limitadas

**¡NO TE QUEDES FUERA!**



(+34) 918 336 967

[info@alebateducation.com](mailto:info@alebateducation.com)

Síguenos en  



# FISIOCLUB & SPORTS

## Fisioterapia avanzada y readaptación deportiva

En Clínica CENTRO Montecarmelo disponemos de un nuevo espacio en el que ofrecemos tratamientos avanzados de fisioterapia. Con el fin de satisfacer a personas que demandan **los más altos estándares de calidad y confort**, convertimos el tratamiento del paciente en una experiencia de salud. En ella se aúnan una gran dotación tecnológica y las manos de los mejores fisioterapeutas y sus enseñanzas con la motivación de los pacientes.

La alta calidad del método de Fisioterapia Club se debe principalmente a dos factores. Primero, a la **amplia experiencia** del equipo de fisioterapeutas tratando pacientes con gran necesidad de mejoría, como deportistas profesionales. Y segundo, a la **dedicación** de los fisioterapeutas a la terapia manual. Además, esta es reforzada con ejercicios terapéuticos específicos para cada paciente en función de su patología y deporte.

**Cuidamos los detalles y el entorno para que nuestros pacientes se sientan lo más cómodos posible.**

### Qué diferencia a Fisioterapia Club

- ✓ Nueva unidad de tratamiento del dolor de espalda que incluye enfoque osteopático.
- ✓ Espacio de fisioterapia privada muy orientado a la fisioterapia deportiva.
- ✓ Tratamientos personalizados y dirigidos a objetivos concretos.
- ✓ Gran experiencia y dedicación de nuestros profesionales.
- ✓ Última tecnología en fisioterapia (camillas calefactables, hipertermia-ecarterapia-, tecnología wireless con Compex...).

ALTERG

Roche

Combinamos ciencia, datos y conocimiento para transformar el diagnóstico.

Nos apasiona la innovación y tenemos el firme compromiso de tener un impacto duradero en la sociedad, mejorando continuamente el nivel de atención para las personas.

[www.roche.es/Diagnostics](http://www.roche.es/Diagnostics)

**Roche Diagnostics, S.L.**  
Avda. de la Generalitat, 171-173  
08174 Sant Cugat del Vallès



# Readaptación deportiva

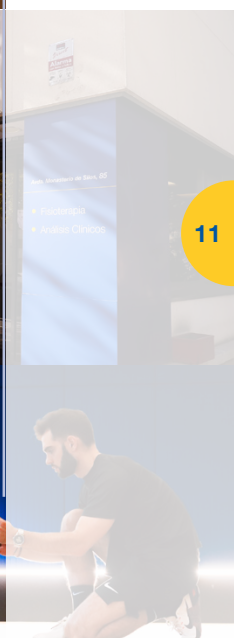
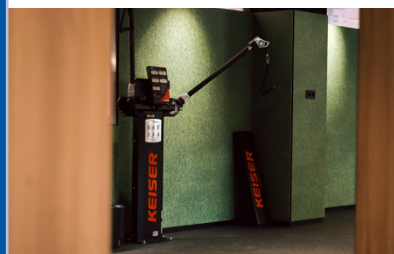
En la primera planta de Clínica CEMTRO Montecarmelo disponemos de un nuevo espacio dedicado a la fisioterapia avanzada y la rehabilitación deportiva: FisioClub & Sports, que cuenta con 900 m<sup>2</sup> que integran la **tecnología más avanzada**, incluyendo simuladores deportivos y VR, para garantizar el Return to play óptimo, junto a la terapia manual de profesionales altamente especializados.



## FisioClub & Sports apuesta por la innovación con la incorporación de lo último en equipamiento:

- ✓ Tecnología VR en entornos reales como campos de fútbol, pistas de esquí o rings de boxeo.
- ✓ Simuladores deportivos.
- ✓ Diatermia profunda.
- ✓ Terapia súper-inductiva de 3 teslas.
- ✓ Neuromodulación transcutánea y percutánea ECO dirigida.
- ✓ Electrólisis percutánea ECO dirigida para la patología tendinosa y muscular.

Clínica CEMTRO, único hospital en España acreditado como Centro Médico de Excelencia FIFA, ha lanzado este novedoso proyecto con el objetivo de ofrecer un **servicio 360°** a sus pacientes, acompañándoles desde el momento de su lesión hasta la vuelta al terreno de juego.



Mejoramos la vida de las personas liderando la innovación sanitaria



Fisiotecnología, un tratamiento más eficaz & una recuperación mucho más rápida

Av. del Llano Castellano, 43  
28034 Madrid. ESPAÑA

+34 91 334 24 00

info@prim.es

www.prim.es



# TÉCNICAS AVANZADAS

Somos centro de referencia y desarrollo de nuevas aplicaciones de GE HealthCare mundial y centro de referencia de formación en Europa de GE HealthCare para diferentes especialistas.



## RADIO- DIAGNÓSTICO

### músculo-esquelético

El Servicio de Radiodiagnóstico es totalmente digital y tiene la tecnología más avanzada tanto en la obtención como en el tratamiento de las imágenes y en la entrega digital de informes.



Nuestras innovadoras instalaciones unidas a la experiencia de nuestro gran equipo, nos permiten ser de los pocos centros españoles capaces de realizar estudios avanzados como:

- ✓ **Artroresonancia.**
- ✓ **Estudios de mapeo de cartilago.**
- ✓ **Resonancia prostática y mapeos prostáticos.**
- ✓ **Angiorresonancia magnética (estudios vasculares sin contraste).**
- ✓ **Cuantificación de hierro en hígado.**
- ✓ **Estudios de difusión de tractos nerviosos.**



## Clínica CENTRO

- ✓ **3 equipos de Resonancia Magnética:** 2 de 1.5 teslas y uno de 3 teslas de máxima apertura (70 cm).

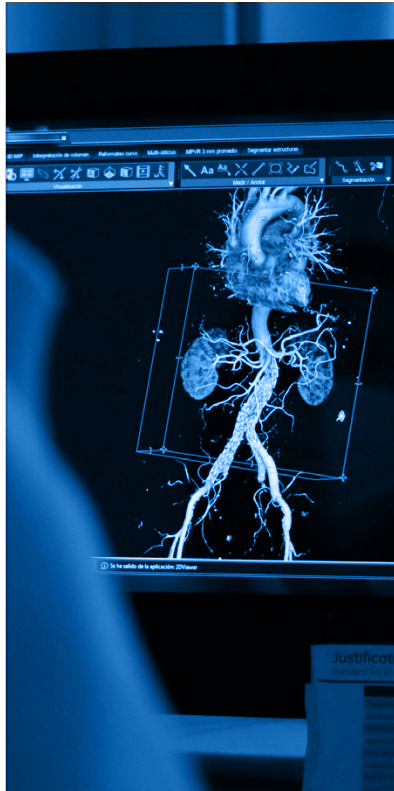
- ✓ **2 salas de radiología**

**2 equipos TAC:** uno destinado a urgencias de Traumatología y un TAC de última generación Revolution Maxima de GE HealthCare, basado en tecnología de Inteligencia Artificial.

1 ecógrafo.

1 equipo portátil de Rayos X.

1 densitómetro.



## Clínica CENTRO II

- ✓ **2 equipos de Resonancia Magnética:** uno de 1.5 teslas y uno de 3 teslas de máxima apertura.

- ✓ **2 salas de Radiología.**



GE HealthCare



## DESCUBRA AIR™ Recon DL

### CONFIANZA EN EL DIAGNÓSTICO

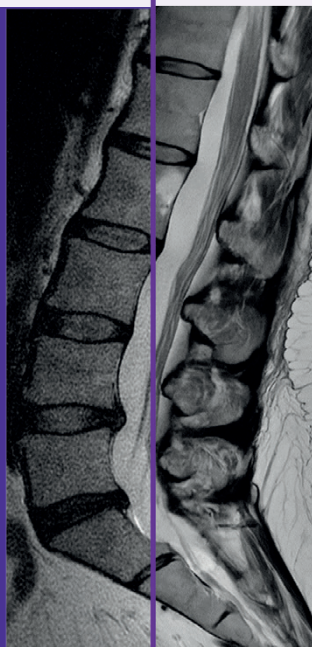
La revolucionaria tecnología de reconstrucción de Imagen de Resonancia Magnética (RM) basada en el DL (Deep Learning – aprendizaje profundo), proporciona imágenes más nítidas, claras y precisas, incluso en anatomías más complicadas.

### EXÁMENES MÁS RÁPIDOS

La reducción de hasta un 50%<sup>1</sup> en el tiempo de exploración sin perder la capacidad diagnóstica, mejora la experiencia del paciente y la productividad.

### FÁCIL DE USAR

Las imágenes reconstruidas aparecen de inmediato en la consola.



Conventional  
recon

AIR™ Recon DL

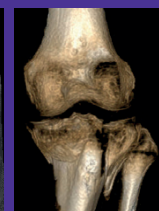
Añada valor a su estudio rutinario de RM de rodilla: gracias a AIR™ Recon DL Cartigram puede obtener un biomarcador del cartilago y analizar su contenido bioquímico a través de la imagen.

- Detección temprana de lesiones, seguimiento tras implante de condrocitos, etc.

Cartigram T2 mapping



oZTEo RM



oZTEo RM -  
Volumen 3D

oZTEo: Imagen de hueso por Resonancia Magnética

Complete su estudio de RM con la secuencia oZTE, que permite obtener imágenes de morfología ósea con un contraste similar a la Tomografía Computarizada, sin utilizar radiación ionizante.



## Amplifel®

Amplifel® es el **Laboratorio de investigación y cultivo celular de Clínica CEMTRO. Se dedica principalmente a la Terapia Celular para la producción de Medicamentos de uso Humano:** Condrocitos: Células Mesenquimales troncales adultas alogénicas de cordón umbilical expandidas. Amplifel® además desarrolla una labor investigadora centrada en la mejora de los productos de Terapia Celular y en el desarrollo de nuevos productos.

Desde 2011, Amplifel dispone de una **sala blanca habilitada con las Normas de Correcta Fabricación (N.º Certificado: ES/076HV/25) por la Agencia Española del Medicamento** para la fabricación de Medicamentos de Uso Humano (N.º Autorización: 6396E).

Amplifel tiene una **línea de I+D**, cuyo objetivo es la mejora de los productos de terapia celular y el desarrollo de productos nuevos. Para ello colabora con diferentes empresas, Universidades y Centros de Investigación.

# TÉCNICAS AVANZADAS

**WAD**  
DR. GUILLÉN



## WAD®: Artroscopia sin cables

El artroscopio sin cables (WAD®) es una **innovación en la cirugía artroscópica patentada por el Dr. Pedro Guillén** y desarrollada en la Clínica CEMTRO.

El dispositivo para artroendoscopia sin cables (WAD®) es un equipo compuesto por tres elementos independientes: la Cámara de ultra alta definición (WAD\_CAM), la Fuente de Luz (WAD\_LS) y la Estación de Carga (WAD\_CS).

**Interfaz sencilla y clara que destaca los elementos esenciales durante la cirugía**, como la autonomía restante de los equipos o el estado de conexión.

Mediante el empleo de comandos de voz para activar las principales funcionalidades, el cirujano puede centrarse en el manejo de las herramientas sin tener que pulsar botones.

En Endocrinología ayudamos a que los niños con trastornos de crecimiento consigan

Un mayor  
**crecimiento**  
En **confianza**  
Con **conexión**

Una solución conectada para unos mejores resultados en salud.

**MERCK**





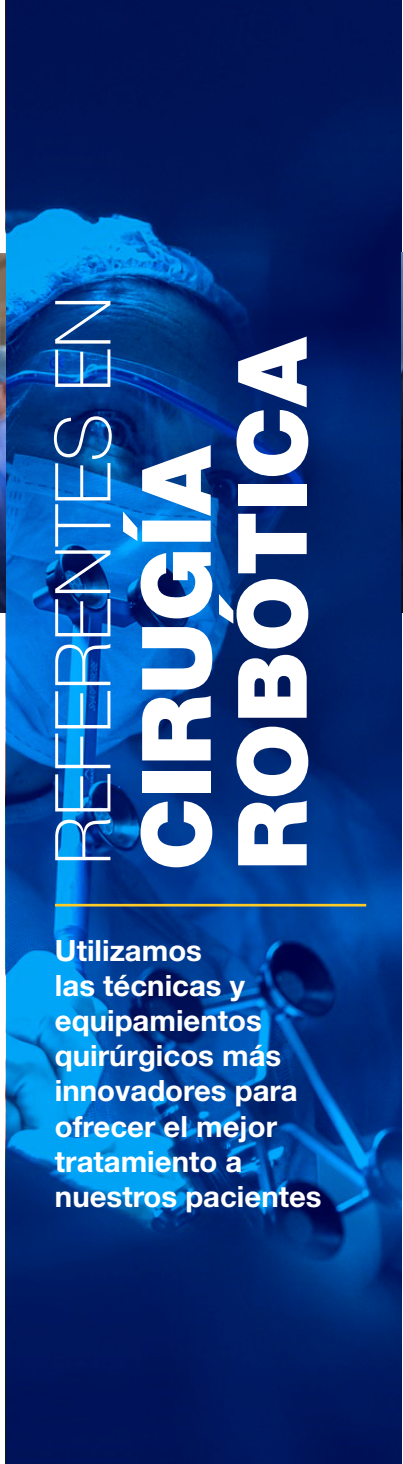


## UROLOGÍA

**DA VINCI:** mayor precisión y mejor visualización tridimensional

En 2015, Clínica CENTRO e ICUA adquirieron el Robot Da Vinci, que permite a los especialistas obtener una **mayor precisión y mejor visualización tridimensional**.

El Da Vinci Xi es la **herramienta más sofisticada** que existe para el tratamiento quirúrgico del cáncer urológico (riñón, vejiga, próstata).



**Utilizamos las técnicas y equipamientos quirúrgicos más innovadores para ofrecer el mejor tratamiento a nuestros pacientes**



## TRAUMATOLOGÍA

**Mako SmarRobotics™:** Tecnología háptica

Clínica CENTRO es el único hospital en España en ofrecer a sus pacientes la posibilidad de llevar a cabo su cirugía de prótesis total y parcial de rodilla, así como de prótesis de cadera, con Mako SmartRobotics.

Está avalado por **más de 17 años de experiencia clínica** y más de 330 estudios revisados por expertos. Sus principales características son la planificación preoperatoria personalizada (3D basado en un TAC) y la preparación ósea robótica gracias a su exclusiva tecnología háptica.

**Endoscopia**  
S.A.

Paseo Marqués de Zafra, 53 · 28028 Madrid  
Tel.: 917250093 · Fax 917269699  
endoscopia@endoscopia-sa.com

**Arthrex**  
HELPING SURGEONS TREAT THEIR PATIENTS BETTER

Arthrex España S.L.U. C/ Gobelás 41, 2ª Planta  
28023 Madrid. Tel.: +34 (91) 42260 - 71  
Fax +34 (91) 422 60 79  
www.arthrex.com



# LABOR DOCENTE

En clínica CENTRO, nuestra labor docente se realiza en base a los convenios suscritos con universidades, centros docentes, empresas tecnológicas y centros de investigación. Desde 2010, más de 1.000 rotantes nacionales e internacionales han pasado por nuestras instalaciones para formarse junto a nuestros médicos y demás personal sanitario, para aplicar en su práctica diaria las técnicas, métodos y procedimientos aprendidos en nuestra clínica

✓ **Campus universitario**

✓ **Acuerdo con diferentes universidades**

✓ **Máster en Traumatología Deportiva**

✓ **Máster en Patología y Cirugía Avanzada de Rodilla**

✓ **Máster en Cirugía de Hombro**

✓ **Máster en Fisioterapia Deportiva**

✓ **Máster en Fisioterapia Traumatológica**

✓ **Rotaciones y fellowship**

✓ **Cursos y congresos internacionales**



**BSJ**  
bsj.plus

Certificado por:



**Eventos Médicos  
Proyectos de Salud**

☎ +34 983 330 822

✉ [info@bsj.plus](mailto:info@bsj.plus)



Organización de Congresos  
y cursos científicos



Gestión integral de  
sociedades

**stryker**

**Advanced  
Digital Healthcare**

[www.stryker.com](http://www.stryker.com)



# LABOR INVESTIGADORA

En Clínica CEMTRO mantenemos la máxima de que “una sociedad que no investiga, se empobrece”, por lo que participamos constantemente en proyectos de investigación que nos permitan **ayudar a mejorar la calidad de vida de las personas.**



## Centro de investigación en medicina regenerativa

- ✓ **Implante de condrocitos.** En este proyecto tratamos de mejorar las condiciones de la técnica ICC con el objetivo de evitar la primera cirugía.
- ✓ **Edad del cartílago articular.** En este proyecto se pretende conocer la edad biológica del cartílago hialino con el fin de poder aumentar la edad de los pacientes candidatos al implante de condrocitos autólogos.
- ✓ **Estudio de modelos animales** como reservorio para la producción de órganos humanos.
- ✓ **Reprogramación celular.** El objetivo de este proyecto llevado a cabo con el Salk Institute de LA JOLLA, CA es obtener células y tejidos humanos en el laboratorio a partir de células adultas reconducidas hasta un estadio embrionario.



Clínica  
CENTRO

## Investigación biomédica

Acuerdo de colaboración en investigación biomédica entre **Altos Labs** (empresa biotecnológica que trabaja en la programación de rejuvenecimiento celular para restaurar la salud y la resiliencia de las células) y la **Fundación Dr. Pedro Guillén** con el fin de realizar proyectos de investigación para profundizar en el conocimiento de las enfermedades que afectan al aparato locomotor, incluyendo aquellas relacionadas con el envejecimiento, con el fin de encontrar nuevos tratamientos para las mismas.



17

## Publicaciones científicas

A lo largo de estos años se han difundido diversas publicaciones, algunas de ellas en las **revistas científicas más prestigiosas a nivel mundial**, como Nature y Science.



**meiji**

Meiji Pharma Spain, S.A.

**Alta tecnología japonesa  
con fabricación en España**

[www.meiji.es](http://www.meiji.es)



**Soluciones eficaces para  
incrementar los niveles de  
seguridad.**

[info@vettoniaseguridad.com](mailto:info@vettoniaseguridad.com)  
Tel.: 902090218 [www.vettoniaseguridad.com](http://www.vettoniaseguridad.com)



# FUNDACIÓN DR. PEDRO GUILLÉN

La Fundación Dr. Pedro Guillén surge en el año 2011 con el objetivo de **investigar para ayudar a las personas**. Y lo hace siguiendo la visión de su fundador de que la medicina y la ciencia han de dirigirse hacia un objetivo mayor: permitir que las personas se realicen en todas sus potencialidades.

La Fundación dedica una gran parte de sus esfuerzos a investigar el **manejo de la célula como medicamento**, para reconducirla en unos casos, multiplicarla en otros y hacer frenar su proliferación en determinadas ocasiones.

## Proyectos en curso

En el centro de investigación en Medicina Regenerativa desarrollamos diversas investigaciones centradas en la mejora de la calidad de vida:

- ✓ **Implante de condrocitos (ICC)**
- ✓ **Edad del cartílago articular**
- ✓ **Caracterización histológica y molecular del tejido cartilaginoso sano y cuerpos libres en cadera**
- ✓ **Desarrollo de sistemas de medicina regenerativa para el tratamiento del cartílago articular**
- ✓ **Reprogramación celular**
- ✓ **Implante de células pluripotenciales inducidas en modelos animales**
- ✓ **Mejora de la reparación muscular**

**FUNDACIÓN**  
**Dr. Pedro Guillén**



“

Una sociedad  
que no  
investiga, se  
empobrece

”



# NUESTROS CENTROS

## Hospital Clínica CEMTRO

- Av. Ventisquero de la Condesa, 42  
Fuencarral-El Pardo, 28035 Madrid  
Telf.: 91 735 57 57 / Fax: 91 735 57 58



## Clínica CEMTRO II

Consultas externas de  
Traumatología y Urología

- Av. Ventisquero de la Condesa, 48  
Fuencarral-El Pardo, 28035 Madrid  
Telf.: 91 735 57 57



## Clínica CEMTRO III

Consultas externas de más  
de 15 especialidades

- C/ Costa Brava, 36  
Fuencarral-El Pardo, 28034 Madrid  
91 735 57 57 – ext. 750



## Fisioterapia CEMTRO Montecarmelo

Fisioterapia de Compañías /  
FisioClub / FisioClub & Sports

- Av. del Monasterio de Silos, 85.  
Fuencarral-El Pardo, 28049, Madrid  
Telf.: Fisioterapia de Compañías: 91 735 57 70  
Telf.: FisioClub & Sports: 91 722 43 56



## Fisioterapia CEMTRO Pozuelo

- C/ París, 4  
Pozuelo de Alarcón, 28224, Madrid  
Telf.: 91 351 35 28  
pozuelo@fisioterapiacentro.com





Clínica  
**CEMTRO**



[www.clinicacentro.com](http://www.clinicacentro.com)

