



cofarca



Especial
90° aniversario

Feliz 90^o aniversario

Hace 90 años comenzó nuestra historia. El sueño de unos pocos farmacéuticos **se convirtió pronto en un proyecto sólido** que ha trascendido generaciones y ha demostrado el poder de la cooperación. Durante estas nueve décadas, **hemos avanzado juntos**, uniendo fuerzas y superando grandes desafíos. Hoy quiero transformar las cifras en reconocimiento hacia quienes lo han hecho posible.

Gracias a nuestros socios fundadores, por sentar las bases que hoy sostienen Cofarca, y a los **socios actuales**, por su compromiso y confianza. **A quienes están por llegar**, les invito a sumarse a nuestro proyecto, con la convicción de que Cofarca es un legado que merece ser continuado. **Gracias a nuestro equipo** por su dedicación, a los **laboratorios farmacéuticos** por ser aliados indispensables, y al **Servicio Canario de Salud** por seguir trabajando por una sanidad justa y equitativa.

Noventa años no son sólo historia: son el inicio de nuevas oportunidades para seguir avanzando juntos, demostrando que, **con cooperación, no hay reto imposible de alcanzar**.

Consejo **rector**



D. Manuel Valido Torres
Presidente



D. José Ramón García-Lisón Fernández
Vicepresidente



D. Daniel Barbosa Caballero
Secretario



D. Alfonso Zafra Tenorio
Tesorero



D. Rodrigo Murillo Martín
Vocal 1º



D. Luis Artiles Sánchez
Vocal 2º



Saluda del presidente

Manuel Valido Torres
Presidente de COFARCA

Ver entrevista



Dña. Sara Hernández Aneyros
Vocal 3º



Dña. Mónica Suárez González
Vocal 4º



Dña. Lucrecia Hernández Apolinario
Vocal 5º



Dña. Teresa García González
Interventora



Dña. Rosalva López Hidalgo
Interventora



Dña. María Fernanda García Morales
Interventora

LAS RAÍCES DE *nuestro pasado*



90 AÑOS **DISTRIBUYENDO SALUD**

En Cofarca, presente, pasado y futuro se dan la mano. Somos el legado de un grupo de farmacéuticos que decidió unirse para distribuir medicamentos a donde quiera que hubiera una sola persona que los necesitara, **cuando nadie imaginaba que el cooperativismo farmacéutico pudiera llegar tan lejos.**

Hoy, nueve décadas más tarde, continuamos con **la mirada puesta en la misma meta que nos vio nacer**, pero con el empuje que nos da una **trayectoria llena de éxitos**, donde cada obstáculo en el camino ha servido para enfocarnos con confianza hacia un futuro que se presenta apasionante.

**Lo que fuimos nos hizo como somos.
El esfuerzo de hoy nos hará aún mejores.
Y de tu mano, lo seguiremos haciendo posible.**



Una
mirada a
**nuestra
historia**

María del Rosario Martínez Berriel
Cooperada de COFARCA

Ver entrevista





Nos ponemos **en marcha**

El movimiento cooperativista farmacéutico llega a la provincia de Las Palmas. Es un momento de cambio, en el que se apuesta por asumir la comercialización del ciclo del medicamento frente a la actividad abusiva de los drogueros almacenistas.

Las reuniones de farmacéuticos en un modesto bar de la calle Perdomo se **transformaron en la necesidad de revertir esta situación** y comenzar el camino hacia la independencia profesional. Surge la idea de unirse, al amparo de la **Ley de Cooperativas de 1932.**

El 10 de marzo de 1935 se constituye la Cooperativa Farmacéutica Canaria con 29 socios fundadores. El inicio del suministro de medicamentos comienza apenas tres meses más tarde y la entidad queda inscrita como cooperativa el 19 de julio de ese mismo año.

Los comienzos fueron humildes. La actividad comenzó a desarrollarse en una modesta habitación de 35 m², donde se almacenaban escasos productos. **Pero el proyecto creció en poco tiempo.** Las previsiones iniciales se desbordan y a finales de ese año se produce el **traslado a un nuevo local, que ya cuenta con 215 m².** El germen del cooperativismo farmacéutico ya está en marcha y es imparable.

¿Quiénes fueron los primeros empleados?



En 1935 se contrata a **César de la Peña Martín, Juan González Martín, Juan Betancor Domínguez y Salvador García Domínguez.** Un poco más tarde se une a ellos el primer gerente de la Cooperativa, **Manuel Rodríguez Doreste.**

1935



Antoñito, el Tartanero



Primeros pasos

En una primera etapa, de junio a noviembre de 1935, se alcanzaron unas **ventas de más de 234.000 pesetas**. Del 1 de diciembre de 1935 al 31 de diciembre de 1936 **aumentan a casi 973.000 pesetas**, gracias al esfuerzo de 39 cooperados en la provincia de Las Palmas y Guinea Española.

Sin embargo, la Guerra Civil española y la II Guerra Mundial supusieron un bache que afectó al desarrollo de la Cooperativa Farmacéutica Canaria, que se vio obligada a **recurrir a su ingenio para adquirir medicamentos** como consecuencia de las interrupciones en el suministro, la escasez de mercancías y la insularidad. **Más de una vez los propios socios avalaron el proyecto con su patrimonio familiar** para afrontar pagos y deudas contraídas.

A pesar de estos contratiempos, la Cooperativa sigue afianzándose con **nuevos empleados**. En 1939 la organización del trabajo se distribuye por departamentos y, al abrigo de la consolidación del movimiento cooperativista farmacéutico en España, **recibimos una propuesta para debatir en Sevilla, junto a otras cooperativas, un posible proyecto de fusión**.

1936-1939



Las mujeres no tardaron en incorporarse a la plantilla

¿Quién fue la primera mujer en trabajar en la Cooperativa?



En **1938** comienza a trabajar en la Cooperativa **Luz Valenzuela**.

Priorizando la atención al socio

La Cooperativa redobla esfuerzos para **superar limitaciones en el suministro de productos** como los antibióticos, que son despachados en cantidades muy reducidas. En esta época, junto a los dictados telefónicos de los pedidos de los farmacéuticos, **se fomenta el uso de los vales escritos entre los cooperados.**

Entre los nuevos retos se encuentra el posible establecimiento de una **sucursal en Lanzarote** y un **servicio de urgencia en bicicletas**, así como la **instalación de la primera centralita telefónica de la Cooperativa en 1956**, con cinco líneas que atenderán los pedidos y darán respuesta a las necesidades de los cooperados.

En esta década **se adquieren los primeros furgones** y con ellos se hace realidad el proyecto de contar con una **flota de vehículos propia** que se encargará tanto del reparto a las farmacias como del transporte de la mercancía que se almacena en el muelle tras la descarga de los barcos.

Pero sin duda, el acontecimiento más importante de la década fue **la compra de un solar en la avenida General Franco** (hoy Primero de Mayo). En agosto de 1951, se firmó el contrato para adquirir un terreno de 1.489, 93 m², donde se construyó un **moderno edificio de cuatro plantas** que albergó tanto a la cooperativa como al Colegio Oficial de Farmacéuticos y a Laboratorios Coop. Esta nueva sede **se inauguró oficialmente el 28 de junio de 1957**, y representó una nueva apuesta de la cooperativa por su proyecto a largo plazo.

Centralita telefónica

La mejora de las instalaciones facilita una mejor organización

Años 50



¿Quién lideraba la cooperativa en esta década?

En esta década, a **Cayetano González Roca** le sucederá en la Jefatura de la Cooperativa **Alberto Rivero Marrero**, que a su vez será sustituido por **José Carmelo Jorge Aguiar**.

Años 40



Nuevos horizontes

A principios de la década, las ventas superan los dos millones de pesetas anuales, pero la **debilidad económica generalizada de esta época** hace que los fundadores se encuentren de nuevo obligados a respaldar a la Cooperativa con **avales personales**. A pesar de todo, el ánimo y las nuevas solicitudes de ingresos se mantienen al alza, al **extenderse el campo de acción hasta Sidi-Ifni, Santa Isabel y Bata**, en el continente africano.

Con la nueva **Ley de Cooperación de 1942**, y un año más tarde la aprobación de la norma para su aplicación, la Cooperativa se inscribe en el **Registro Oficial de Cooperativas al Servicio de Cooperación** el 17 de mayo de 1948 con el número 4061. En esa misma fecha se encuadra también en la Unión Nacional de Cooperativas Industriales.

Ante las nuevas necesidades, comienza la búsqueda de un **espacio adecuado para construir un nuevo edificio**. En esta época, marcada por el hambre y las restricciones, comienzan a administrarse las primeras dosis de penicilina en España. La Cooperativa, además de medicamentos, **reparte azúcar, aceite de oliva, vino de Jerez o aguarrás utilizando bicicletas**. Hemos aprendido a sortear las dificultades y seguimos creciendo.

Comienza la modernización

Cofarca ingresa en la Cooperativa de Crédito Farmacéutico Acofar en 1962. La década de los sesenta trae **pinceladas de modernidad** a la actividad normal de la cooperativa con la incorporación de máquinas de escribir, buzones de sugerencias, centralitas telefónicas de diez líneas y otros equipos como máquinas clasificadoras y perforadoras, además de una cámara frigorífica y una nevera.

La flota de vehículos también aumenta significativamente. Tras los buenos resultados con los dos furgones en Las Palmas y Telde, la Cooperativa amplía sus **rutras hacia el norte y sur de la isla**, incorporando más furgones y las primeras motocicletas, que acabarán sustituyendo a las bicicletas.

A finales de la década, los empleados se benefician del **Fondo de Obras Sociales del Personal**, que aporta ayuda y asistencia social, facilitando medios para la mejora cultural. Además, Cofarca adquiere terrenos aledaños para una ampliación del edificio, pero finalmente se apuesta por un traslado. En diciembre de 1969 **se adquiere un terreno de más de 15.000 m²**, estratégicamente situado junto al barranco Guinguada, para mejorar las comunicaciones.



Años 60



¿Qué hitos logísticos encontramos?



En 1981, un furgón de Cofarca da por **primera vez la vuelta a la isla** para probar el traslado de mercancía a las farmacias del tramo Arguineguín-San Nicolás. Años más tarde **se establece la ruta diaria de Mogán con dos envíos**, además de la de San Nicolás de Tolentino tres veces a la semana.

Nuevas tecnologías y avances logísticos

La década de los 80 viene marcada por la **informatización y la robotización en la nueva sede**. **IBM, Cifsa y Profarco** son los responsables del programa informático y a través de diferentes sistemas se mejoran la contabilidad, los pedidos, la facturación de recetas y la rotación del estocaje. En esta época, además, se inician las conversaciones con las empresas austriacas **Peem y Knapp** para la **automatización del almacén mediante un robot**.

Estos años también se caracterizan por duras huelgas nacionales y locales, como las de transporte y las portuarias, si bien **el esfuerzo y la experiencia de Cofarca evitarán el desabastecimiento farmacéutico** en las islas.

Otro de los hitos de esta década es la venta de la sede de Primero de Mayo al Gobierno de Canarias. En 1985, **Cofarca cumple 50 años con un total de 234 socios y un almacén de 10.300 m²**. El aniversario se celebra con actos en las tres islas de la provincia.

Durante esta década, la Cooperativa tiene como reto **mejorar su balance financiero**, con importantes altibajos. Los esfuerzos comienzan a dar sus frutos y **1989 resulta ser un año de buenos resultados**.



Años 80



Visita de los representantes de Acofar el 29/10/1969



Años 70



El almacén de Cofarca en constante evolución

Progreso social, nueva sede y primeros pasos hacia la robotización

En la primavera de 1970, los Fondos de Obras Sociales del Personal permiten a **11 empleados optar a viviendas municipales** en el grupo "Hoya de la Plata". En esta época se buscan diferentes soluciones para que los pagos se hagan efectivos en tiempo y forma y para tener **saneada la economía de la Cooperativa**.

En el ámbito económico, la dificultad para poner al día las cuentas de algunos cooperados obliga a los Consejos Rectores a tomar medidas más drásticas para afrontar las **importantes inversiones** que se avecinan.

La adquisición del terreno en Barahona se convierte en el principal desafío de esta década, marcada por las complicadas gestiones con la administración local. A pesar de las dificultades, **en 1978 la Cooperativa cambia de ubicación**, lo que conlleva el impulso del transporte público en la zona y mejores conexiones por carretera.

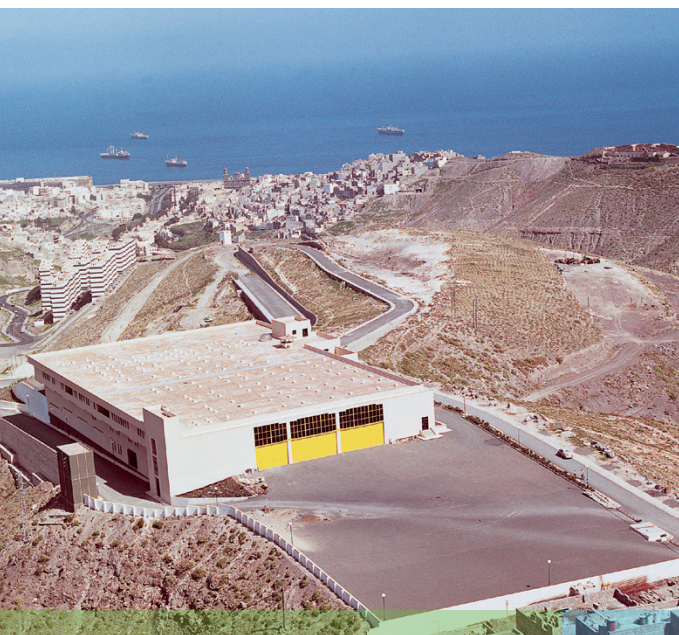
Las **nuevas instalaciones supondrán también el impulso de la robotización**, con una estantería dinámica y la consolidación de la informática en los procesos de facturación, que se realiza **a través de ordenadores** de Cecameco y Serinsa. Al sistema 3790 de IBM le seguiría el sistema 8100, que se une a la utilización de MSI, terminal que acoplada al auricular del teléfono transmitía **mediante señal analógica** el pedido del farmacéutico.

Por otra parte, se aprueba la integración de Cofarca en la nueva cooperativa de segundo grado "**Asociación de Cooperativas Farmacéuticas**", que tiene su origen en Acofar. La asociación se denominaría en principio Acofar-2, aunque pronto cambió su nombre por **Acofarma**.



¿Quién presidió Cofarca en estas décadas?

Francisco Arencibia Cabrera estuvo al frente de Cofarca entre 1961 y 1981. Ese mismo año, **Enrique Blanco Torrent** se convirtió en el nuevo presidente, liderando la cooperativa durante toda esta década.





Alianzas estratégicas y robotización

Con una situación económica favorable marcada por la modernización y las ventajas diferenciales frente a la competencia, Cofarca se acerca a una **cuota de mercado cercana al 90%**.

La Cooperativa instala **neveras en los furgones** para mantener la cadena de frío de los medicamentos. Además, contrata **compañías aéreas insulares para cubrir los envíos a Lanzarote y Fuerteventura**, y suscribe un convenio de colaboración con la Universidad de las Palmas de Gran Canaria para becar a un estudiante. También se adquiere un aparato de radiofrecuencia, se redacta el **Libro Blanco de la Cooperativa**, se apuesta por las transmisiones mediante RDSI e Infovía, la telefonía móvil y la Banca Virtual y se crea un logotipo propio.

Frente a una competencia creciente, Cofarca **apostó por participar en centrales de compra** integrándose en **Cefasa (posteriormente Unycop)**. Más adelante, participó en el **consorcio de exportación Unyexport y en la sociedad Unysatel**, a través de la cual se comercializarían marcas propias y, con el tiempo, **a través de Mundogen**, sus propios genéricos. Cofarca también se unió a Fedifar, que integra a todas las cooperativas españolas, centros farmacéuticos y demás empresas distribuidoras de capital no farmacéutico.

Vuelven a surgir **problemas de espacio de cara a la futura robotización**, lo que se traduce en trabajos de ampliación, y no se descarta otro posible traslado. En estos años, buena parte de la inversión se centra en la **implantación del robot en el almacén**, cuya instalación estará a cargo de la empresa Knapp. El proceso dura varios años y se va ampliando sucesivamente. La mecanización da paso a una nueva era.

Años 90



¿Quién ostenta la presidencia?



La presidencia de Cofarca corre a cargo de **Luis Fernando Cabrera Suárez** (1991-1993), **Federico Arencibia Bravo de Laguna** (1993-1994) y **Fernando Lázaro Montelongo** (1994-2011). En Julio de 2011, toma el relevo de la presidencia de Cofarca el actual presidente **Manuel Valido Torres**.



2000-2009

El nuevo milenio

El nuevo siglo trajo consigo un importante desafío: **la adaptación al euro**. Desde el año 2000, Cofarca implementó la doble consignación en pesetas y euros. En 2001, comenzó a emitir albaranes y facturas con conversión a euros y, el 1 de enero de 2002, comenzó a regir una nueva tabla de facturación en euros.

La **cooperación con Unycop se reforzó en esta década**, especialmente con la adopción del programa informático 'Unycop Win', que unificó los sistemas de las cooperativas y permitió la **realización de pedidos por Internet**. Los lazos entre **Cofarca y Cofarte** también se ven reforzados con la creación de un proyecto de intercambio de faltas y pedidos, que marcará el inicio de las conversaciones para afianzar su colaboración bajo algún tipo de figura legal.

En 2007, Cofarca y Cofarte se unen a la cooperativa de segundo grado '**Grupo Cooperativo Novafar, Sdad. Coop. Andaluza**', obteniendo ventajas significativas en las condiciones de compras a laboratorios. Un poco más tarde, **Cofarca se asocia a Cedifa**, sociedad perteneciente a varios almacenes integrados en Unycop, y de la mano del nuevo **Sistema Integral de Gestión de Residuos (SIGRE)** y de la central de devoluciones de Sevilla, se logra una solución válida al viejo problema de los medicamentos caducados.

Con el nuevo milenio, Cofarca **modernizó sus instalaciones y avanzó en la mecanización del almacén** con tecnología de última generación, incorporando autómatas de distinta rotación, desapiladora, tapadora y flejadora. Este crecimiento reabrió el debate sobre un posible traslado a unas **instalaciones más amplias**, de estructura horizontal y una sola planta.

Paralelamente, llegarán novedades como la protección de datos, el sistema de gestión SAP, la creación de su marca propia Farmacia Plus y el lanzamiento de su página web, que **facilitó a los socios la gestión de pedidos** a través de correo electrónico además de una **renovación de su imagen de marca con un nuevo logotipo**. Su eficiente gestión de calidad también le permitió obtener la certificación **ISO 9001**.



Asamblea General de Cofarca



¿Qué cifras destacan en esta época?

En 2009, Cofarca cuenta con **361 socios** y suministra unas **6.000 cubetas diarias** a las oficinas de farmacia de la provincia.

Cuenta con un movimiento de cerca de **6 millones de unidades mensuales de artículos**.

Con **instalaciones de 20.000 m² de superficie productiva** genera **200 empleos directos**. Con **30 rutas** de transporte, entrega medicamentos y productos sanitarios en **dos servicios diarios establecidos en Gran Canaria y uno diario para Lanzarote y Fuerteventura**.



La robotización del almacén supuso un importante avance



¿Qué acciones se realizan en el apartado social y de calidad y medioambiente?



2010-2019

En el ámbito de calidad, Cofarca obtuvo la certificación **ISO 9001:2008** y promovió las **Buenas Prácticas de Distribución**, destacando en 2017 el nuevo sistema de refrigeración que garantiza al 100% la cadena de frío de productos termolábiles. Su compromiso social queda reflejado en iniciativas como el **apoyo a ONGs como Farmacéuticos Canarios Solidarios**, la colaboración con **SIGRE** y su apuesta por el uso de energías renovables.

Calidad y optimización de servicios

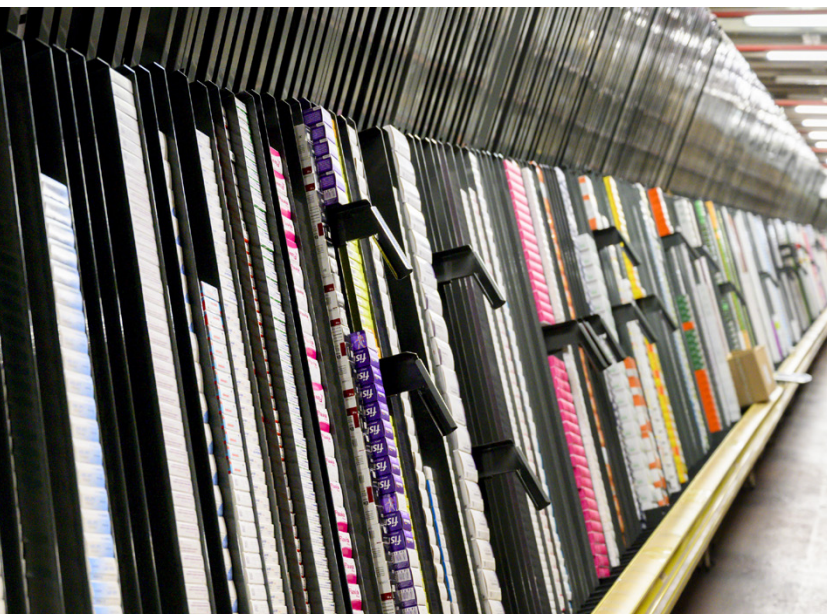
En la segunda década del siglo XXI, la **innovación tecnológica**, la continua **mejora de servicios** y el **compromiso de Cofarca con sus farmacias y con la sociedad canaria** toman protagonismo en un momento de tensión generado por la bajada de precios, la desfinanciación de medicamentos, los retrasos en los pagos de la administración y los continuos problemas de desabastecimiento.

La **optimización de rutas y la modernización del almacén**, con la incorporación de los sistemas de automatización OSR y SDA entre 2012 y 2014, supusieron un salto cualitativo en la gestión de inventarios y despachos. La **implementación de SAP** mejoró la seguridad y las comunicaciones internas, y en 2018, la metodología Lean Kaizen se integra en los procesos logísticos, **reforzando la eficiencia operativa** de Cofarca.

La **nueva página web** y el lanzamiento, en 2013, de la **web comercial** y de los **perfiles en redes sociales** marcan un hito en la digitalización. El departamento de Marketing, creado en esta década, organiza las **primeras ferias y eventos** para fortalecer las relaciones entre los socios y con los laboratorios.

La **renovación de las oficinas**, en 2016, incluye espacios diseñados para potenciar la capacitación y la colaboración, como el aula de formación y un salón polivalente mientras que, en Lanzarote, Cofarca **inaugura un nuevo local** que refuerza su presencia en la isla.

Cofarca cerró la década generando más de 200 empleos y con importantes reconocimientos y **resultados que la posicionan como una de las mayores empresas de Canarias**.



Liderazgo y resiliencia ante una crisis mundial



El 2020 sorprendió al mundo con la **crisis del COVID-19**, una de las pandemias más devastadoras de la historia reciente, que puso a prueba la resiliencia de los sistemas sanitarios y las instituciones. **Cofarca respondió con determinación**, garantizando el suministro de medicamentos y equipos de protección individual (EPIs), además de crear rutas de reparto a domicilio y establecer estrictas medidas de desinfección para proteger a empleados y socios.

Durante estos años de retos globales, **Cofarca reafirmó su liderazgo en la distribución farmacéutica**, destacándose no sólo por su capacidad operativa, sino también por su innovación tecnológica y compromiso social. En 2022, la **inauguración de un moderno almacén de 2.728 m² en Lanzarote** marca un antes y un después en su capacidad logística en la isla. Ese mismo año, la renovación de la flota capilar en Gran Canaria, mediante la incorporación de **furgones isotérmicos con neveras eléctricas**, y el rediseño continuo de rutas, permitieron optimizar también los tiempos de entrega.

La apuesta de Cofarca por la **digitalización** se refleja en la nueva página web, lanzada en 2022, y en la implementación del sistema SAP HANA, en 2023, que da el salto definitivo en la **modernización de la gestión operativa y financiera**. Mientras que, el software Slimstock incorporado en 2024 ha **optimizado la gestión de compra**.

En el ámbito social y formativo, Cofarca acumula más de **1.200 horas de formación anuales** y ha dado un salto cualitativo en la **organización de eventos como ExpoCofarca**. Además, se han diseñado nuevos encuentros que **fortalecen la conexión y el desarrollo profesional de sus socios** como las jornadas Conecta2 en Fuerteventura y Lanzarote o FarmaLive, un evento creado bajo el paraguas de la nueva marca Distribución Cooperativa Farmacéutica Canaria (DCFC).

El relanzamiento de su **marca propia de farmacia Acofarma** destaca también como una apuesta clave de Cofarca por el desarrollo comercial y los servicios personalizados a sus socios.

La sostenibilidad se convierte en un concepto fundamental en esta década. En 2023, la **instalación fotovoltaica** instalada años atrás se amplía hasta **483 módulos y una potencia de 200 kW**, logrando el autoabastecimiento y reduciendo significativamente las emisiones de CO2. A este compromiso ambiental se une la obtención del certificado de Buenas Prácticas de Distribución (BPD), que reafirma los estándares de calidad de Cofarca.



*¿En qué punto se
encuentra Cofarca?*

En la actualidad, Cofarca cuenta con cerca de **400 socios** y una facturación superior a los **330 millones de euros**, que la sitúan en la **7ª posición en el ranking nacional de empresas de distribución farmacéutica**, siendo la primera cooperativa provincial en cuota de mercado. Un modelo cooperativo eficiente y su apuesta por la innovación le permiten mirar al futuro con ilusión y confianza.

2020-2025



LA FUERZA DE NUESTRO

presente



14 | 15 PRESENTE



Construyendo el ahora

José Luis Rodríguez Falcón
Director General de COFARCA

Ver entrevista



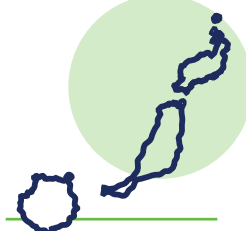


Desde

1935



+22MIL
m² de superficie



Capital canario

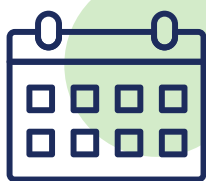
100%



381
farmacias cooperadas



99%
automatización



Distribución

363
días al año



7ª

posición en el ranking
nacional de empresas
de distribución
farmacéutica



1ª

distribuidora
provincial por cuota
de mercado



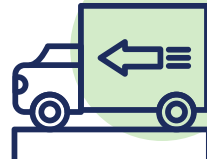
+30MIL
referencias en stock



15M
de líneas de
pedido anuales



40M uds. al
año y
150MIL
uds. de media diaria



39 rutas y
1,7M de km
anuales



+225
empleos directos
e indirectos



+500
laboratorios
colaboradores



*¿Cuántos socios
fundadores tuvo Cofarca?*

La constitución de Cofarca, el 10 de marzo de 1935,
contó con **29 socios**, que aprueban los primeros
estatutos, con 9 capítulos y 35 artículos.

NUESTROS ALMACENES

EFICIENCIA LOGÍSTICA

Nuestros **almacenes de Gran Canaria y Lanzarote** son el corazón de nuestra actividad diaria. La más avanzada tecnología y el compromiso humano con el trabajo bien hecho convierten a sendos centros logísticos en **motores de innovación, para responder de la manera más eficaz a las necesidades de nuestras farmacias**. Agilidad, eficiencia y confianza y, en medio de estos valores, nuestra vocación de servicio.



Almacén de **Gran Canaria**

Apoiado en la más avanzada tecnología y con un **altísimo nivel de automatización**, logramos una completa trazabilidad de pedidos y un eficiente control de stock que nos permite **optimizar nuestros procesos, reducir costes y mejorar nuestros tiempos de respuesta** con el fin de lograr el mejor servicio a nuestras farmacias cooperadas.



Tres plantas: especialidades farmacéuticas, parafarmacia y dietética



Más de **22.000 m²** de superficie



99% de automatización

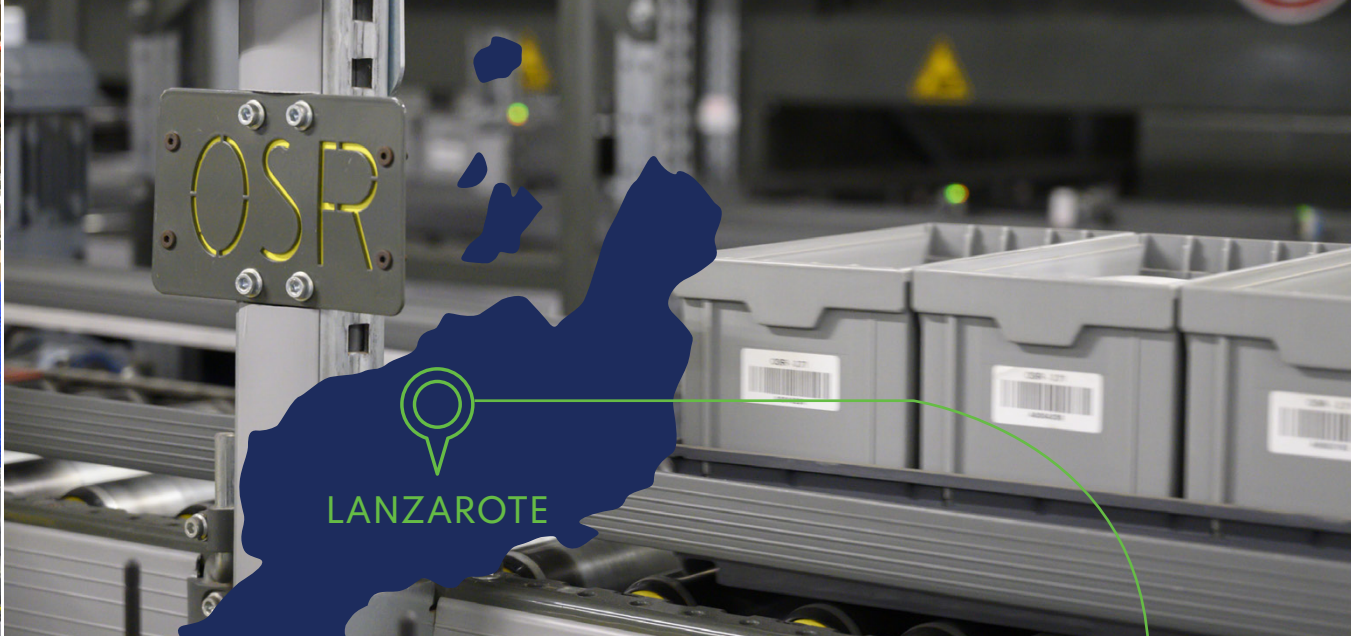


Más de **150.000 uds.** distribuidas diariamente



Gran Canaria

Municipios.....	Cooperados
Agate	2
Agüimes	6
Artenara	1
Aucas	12
Firgas	1
Gáldar	12
Ingenio	10
La Aldea de San Nicolás	3
Las Palmas de Gran Canaria	141
Mogán	11
Moya	4
San Bartolomé de Tirajana	28
San Mateo	4
Santa Brígida	6
Santa Lucía	20
Santa María de Guía	6
Tejeda	1
Telde	41
Teror	5
Valsequillo	3



Almacén de **Lanzarote**

La inauguración de nuestro moderno almacén en Lanzarote en 2022 ha sido un **hecho clave** que ha permitido mejorar significativamente el servicio a nuestras farmacias cooperadas, con una **mayor disponibilidad de productos** y una **disminución importante de los tiempos de entrega**.



Ubicación estratégica
en Arrecife



Más de **2.728 m²**
de superficie



Referencias de
alta rotación



Cinco rutas
de transporte

FUERTEVENTURA

39 rutas para llegar a
todos nuestros cooperados

Fuerteventura

Municipios.....	Cooperados
La Oliva.....	7
Puerto del Rosario.....	8
Antigua.....	3
Tuineje.....	3
Pájara.....	7

Lanzarote

Municipios.....	Cooperados
Yaiza.....	4
Haría.....	2
Teguise.....	6
Arrecife.....	20
Tías.....	10
Tinajo.....	1
San Bartolomé.....	4

**Nuestros almacenes de gama completa son
nuestros centros neurálgicos**

VALORES

QUE MARCAN LA DIFERENCIA



La esencia de nuestra cooperativa

Cofarca se ha convertido en **referente del cooperativismo** en el sector farmacéutico. Nuestro proyecto surge de la confianza en la **economía social y la solidaridad** que persigue el **interés colectivo**, valores que nos mantienen y siguen en auge por mucho que pase el tiempo.

Un socio, un voto: esta es la premisa que ha permanecido inalterable desde nuestros inicios. El empuje individual nos lleva a la **suma de esfuerzos** y eso es precisamente lo que nos impulsa a llegar todavía más lejos.

En su día confiamos en el modelo cooperativo y el tiempo nos ha dado la razón, haciéndonos **más eficientes y resolutivos**, pero también **más humanos**. Para ofrecer el mejor servicio no sólo buscamos la calidad, sino también la implicación de todas y cada una de las personas que forman parte de Cofarca. **Acortamos distancias porque nos sentimos cerca** y somos conscientes de que marchar juntos es infinitamente mejor que hacerlo por separado.

Nuestro equipo: el motor de nuestra cooperativa

Nos sentimos orgullosos de ser una cooperativa con alma, con unos socios y un equipo comprometido. Y detrás de todo ello, **las personas de nuestra tierra y el empeño en hacer nuestra Cooperativa aún más grande**. Una ilusión que llevamos renovando, día tras día, desde hace ya 90 años.

Sin la implicación de todos
no sería posible



**Cooperación,
cercanía y
compromiso**

Con nuestras farmacias y
con la sociedad canaria



**Calidad, innovación
y capacidad
resolutiva**

La búsqueda continua de la
excelencia nos permite llegar
más lejos



**Servicio,
profesionalidad
y confianza**

Nuestro equipo siempre está al
lado de nuestras farmacias y
de sus pacientes



¿Cuál es la farmacia más antigua de Canarias?

El italiano **Luis Vernetta Lucini** abrió la primera botica en Las Palmas de Gran Canaria en el año **1780**. El establecimiento estaba ubicado en la calle Remedios.

Búsqueda de **sinergias y alianzas estratégicas**

Bajo el convencimiento de que **juntos somos grandes**:

✓ Cofarca está integrada en el **Grupo BIDA FARMA**, grupo cooperativo de segundo grado que opera a nivel nacional e integra a otras de las principales cooperativas farmacéuticas con presencia en península e islas: **Bidafarma, Cofarte y D'Apotecaris**, dando respuesta a más de **12.500 farmacias diariamente**. Con esta integración aumentamos la competitividad de nuestras farmacias priorizando el **servicio y la aplicación de nuevas tecnologías**, pero sobre todo a través de la negociación de ventajas y ofertas exclusivas para el Grupo, que hace valer el importante potencial de compra de toda la organización.

✓ Cofarca y Cofarte afianzan sus lazos a través de la creación de **Distribución Cooperativa Farmacéutica Canaria (DCFC)**, que refuerza su identidad como marcas canarias y su compromiso con la salud y la calidad. Su objetivo es **ofrecer mejoras logísticas y de distribución** para que los cooperados de una y otra provincia tengan **cuatro almacenes canarios** de distribución farmacéutica a su disposición que **garantizan el suministro** de medicamentos y productos farmacéuticos en el archipiélago.

Grupo
bida
farma



**DISTRIBUCIÓN
COOPERATIVA
FARMACÉUTICA
CANARIA**



*Compromiso
Orgullo
Futuro
Agilidad
Retos
Canarias
Automatización*

AVANZANDO HACIA *el futuro*



Proyectando el mañana

Montse Tenorio
Cooperada de COFARCA

Ver entrevista



Un legado que transmitir a las generaciones futuras

¿Cómo se distribuían los medicamentos en Canarias?

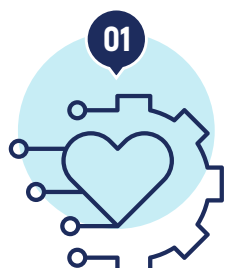
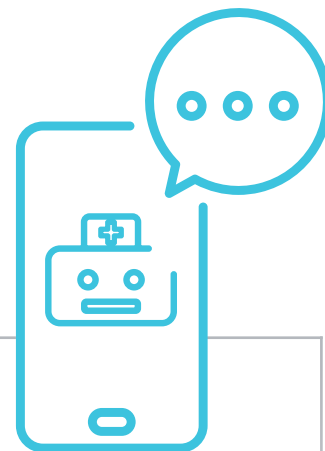


En un primer momento, buena parte del reparto a las oficinas de Las Palmas de Gran Canaria estaba en manos de "Antoñito, el Tartanero". Los pedidos llegaban a los pueblos en los populares **coches de hora**, mientras que los envíos a Lanzarote y Fuerteventura se hacían mediante los **Correillos**. Posteriormente, se introducen **la bicicleta y la motocicleta** para el reparto y después llegaría la **flota de vehículos**, que ha ido modernizándose con los últimos avances tecnológicos hasta contar con una moderna **flota compuesta por furgones climatizados**.

Preguntamos a **Chat GPT** cómo será la

FARMACIA

dentro de un siglo. **Esta es su respuesta:**



01

¿Cómo será la **farmacia del futuro**?

Será un espacio donde **la tecnología más avanzada y el calor humano se encuentren**. Este modelo de negocio, que priorizará a las personas y su salud, será un pilar fundamental de comunidades saludables y sostenibles, aprovechando las innovaciones tecnológicas para **mejorar la experiencia sanitaria**.



02

¿Qué lugar ocupará el **paciente** en la farmacia?

Las farmacias estarán interconectadas en una red global que colocará al paciente en el centro del proceso.

- **Historia clínica única:** los pacientes accederán a su información médica desde cualquier farmacia de la red.
- **Apoyo comunitario:** se fomentarán programas de ayuda para colectivos vulnerables.
- **Logística avanzada:** drones y vehículos autónomos entregarán medicamentos a domicilio.



03

¿Cómo será la **tecnología** en la farmacia?

- **Dispositivos conectados:** los wearables se conectarán directamente con la farmacia.
- **Impresión 3D de medicamentos:** se imprimirán dosis personalizadas en función de cada necesidad.
- **Farmabot asistente:** robots con inteligencia artificial atenderán labores básicas.
- **Realidad aumentada:** a través de gafas inteligentes se darán explicaciones visuales a los pacientes.



04

¿Qué **otras funciones** tendrán las farmacias en la vida de los pacientes?

Las farmacias del futuro se transformarán en **centros de bienestar** con **programas avanzados de prevención, diagnóstico y tratamiento**:

- **Consultas virtuales y presenciales**
- **Diagnósticos inmediatos**
- **Zonas de bienestar**
- **Personalización y cercanía**

Siempre en **movimiento**

A pesar de toda esta innovación y la irrupción de la IA, la farmacia del futuro mantendrá los valores que han sido la base de su éxito: **cercanía, confianza y un compromiso inquebrantable con las personas**. Funcionará como parte de un ecosistema que **une lo mejor de la tecnología con el espíritu humano**, demostrando que, al igual que en Cofarca, el progreso y los valores tradicionales pueden coexistir para crear **un futuro más saludable y equitativo** para todos.



Innovación

Cofarca se apoya en la innovación para ir superando hitos y ofrecer un mejor servicio a nuestros cooperados, resolviendo los retos propios de nuestro sector y los que encontramos por nuestra condición insular.

- La implementación de **sistemas robóticos** nos permite optimizar nuestros procesos, minimizar errores y aumentar nuestra productividad.
- El **sistema de cámaras de refrigeración** garantiza íntegramente la cadena de frío de los productos termolábiles.
- Un **sistema de radiofrecuencia** en las estaciones manuales en diferentes áreas de nuestros almacenes permite la trazabilidad del producto dentro del sistema logístico.
- El sistema **SAP HANA** aporta mayor agilidad y eficiencia a todos los procesos de gestión y logística.
- El **software Slimstock** permitirá optimizar la gestión de compras.



Medioambiente

En la búsqueda de un futuro sostenible, adoptamos pequeños gestos que tienen un gran impacto en el planeta y ponemos en marcha prácticas responsables que protegen nuestro entorno natural y minimizan el impacto ambiental de nuestra actividad.

- **Colaboración con SIGRE** mediante la recogida de 77.000 kg de medicamentos caducados, no utilizados o envases vacíos.
- **Ampliación de la instalación fotovoltaica en 2023**, hasta los 483 módulos y una potencia instalada de 200 kW, con la que logramos autoabastecernos y nos ayuda a reducir nuestras emisiones de CO2 a la atmósfera.
- **El reemplazo del uso de botellas de agua de plástico por botellas de acero inoxidable** que se pueden rellenar en máquinas dispensadoras permite un importante ahorro de plástico anual.
- **Disminución de la cantidad de papel** utilizada gracias al aumento progresivo de los documentos y gestiones accesibles a través de nuestra web.



Compromiso con la **sociedad canaria**

Somos una **cooperativa con capital 100% canario** y avanzamos de la mano de las farmacias locales para llevar la salud a todos los rincones de nuestra tierra. Nuestro objetivo y principal misión es que todo el mundo pueda disfrutar del derecho fundamental de acceso a la salud, independientemente de si se encuentra en el centro de un núcleo urbano o en el lugar más remoto de nuestras islas.

Como empresa comprometida con nuestra tierra, colaboramos con distintas ONGs en Canarias.

- **Farmacéuticos Canarias Solidarios.**
- **AECC Las Palmas y Asociación Síndrome de Down.**
- **Banco de Alimentos** de Las Palmas.
- **ICHH, Cruz Roja** y la ONG **Ser Humano.**





Mirando **al futuro**

Mientras cada vez es más evidente el papel que tiene la farmacia en la sociedad, **en Cofarca seguimos avanzando con paso firme** hacia el futuro con la ilusión de lograr el **hito histórico de alcanzar los 100 años de trayectoria**.



Próximo objetivo: ampliación del almacén de Gran Canaria

Cofarca se prepara para un nuevo reto: la ampliación de su centro logístico en Gran Canaria. Este ambicioso proyecto contempla la construcción de **5.000 m² distribuidos en dos plantas**, una de ellas bajo rasante. Los 10 metros de altura de su planta principal permitirán **superar un volumen de almacenamiento de 25.000 m³** y optimizar los procesos de **recepción de mercancía**.

Con esta reestructuración, la capacidad de la nave actual aumentará en más de un 30%. Además, su **avanzado nivel de automatización** permitirá mejorar significativamente la eficiencia operativa de toda la planta logística de la isla.



2

plantas



5.000

m² de superficie



10

metros de altura



25.000

m³ de almacenamiento



Aumento del

30%

de la capacidad

Nos gusta soñar a lo grande y para ello nos hemos marcado **numerosas y grandes metas** que iremos cumpliendo paso a paso.

¡**Gracias** por hacerlo posible!

Hoy, cuando se cumplen 90 años de la fundación de Cofarca, **nos invade un enorme agradecimiento** a los agentes que han formado parte de la Cooperativa a lo largo de nuestra trayectoria. Socios, instituciones, presidentes y consejos rectores, empleados y laboratorios... **todos hemos caminado juntos. Ustedes son Cofarca.**

Y cómo no, **muchas gracias a la sociedad canaria** en su conjunto. Ha sido un placer ofrecer nuestro mejor servicio a las personas de nuestra tierra. Nuestra ilusión es continuar haciéndolo.

*Gracias por ser, hacer
y sentir Cofarca*

**90 años de una historia que
seguimos escribiendo juntos**



Contribuimos a la salud de las personas
Generamos sonrisas auténticas

pensa | A TOWA Brand

TOWA

Innovación y calidad para el cuidado de tu piel

DERMAX



www.dermat.es

90 años
comprometidos con la **salud** y el **bienestar** de las personas

Emuliquen® Simple **Emuliquen® Laxante** **ULTRA ADGORE** **lainco pharma**



Pierre Fabre

Cada vez que cuidamos de una sola persona, hacemos que el mundo sea mejor

Laboratorios Pierre Fabre es una multinacional francesa de productos farmacéuticos y cosméticos, propiedad de la Fundación Pierre Fabre. Su enfoque combina lo médico y lo natural, promoviendo un bienestar integral desde la salud hasta la belleza.

Con marcas icónicas como Eau Thermale Avène, Klorane y Ducray, su misión es mejorar la vida de las personas de manera responsable y sostenible, siguiendo un fuerte compromiso ético y social.

DEXERYL®
DERMATOLOGICAL EXPERTISE

LABORATOIRE
A-DERMA

EAU THERMALE
Avène
LABORATOIRE DERMATOLOGIQUE

Cysticlean®

DUCRAY
LABORATOIRES DERMATOLOGIQUES

LABORATOIRES
KLORANE
ALMA BOTÁNICA

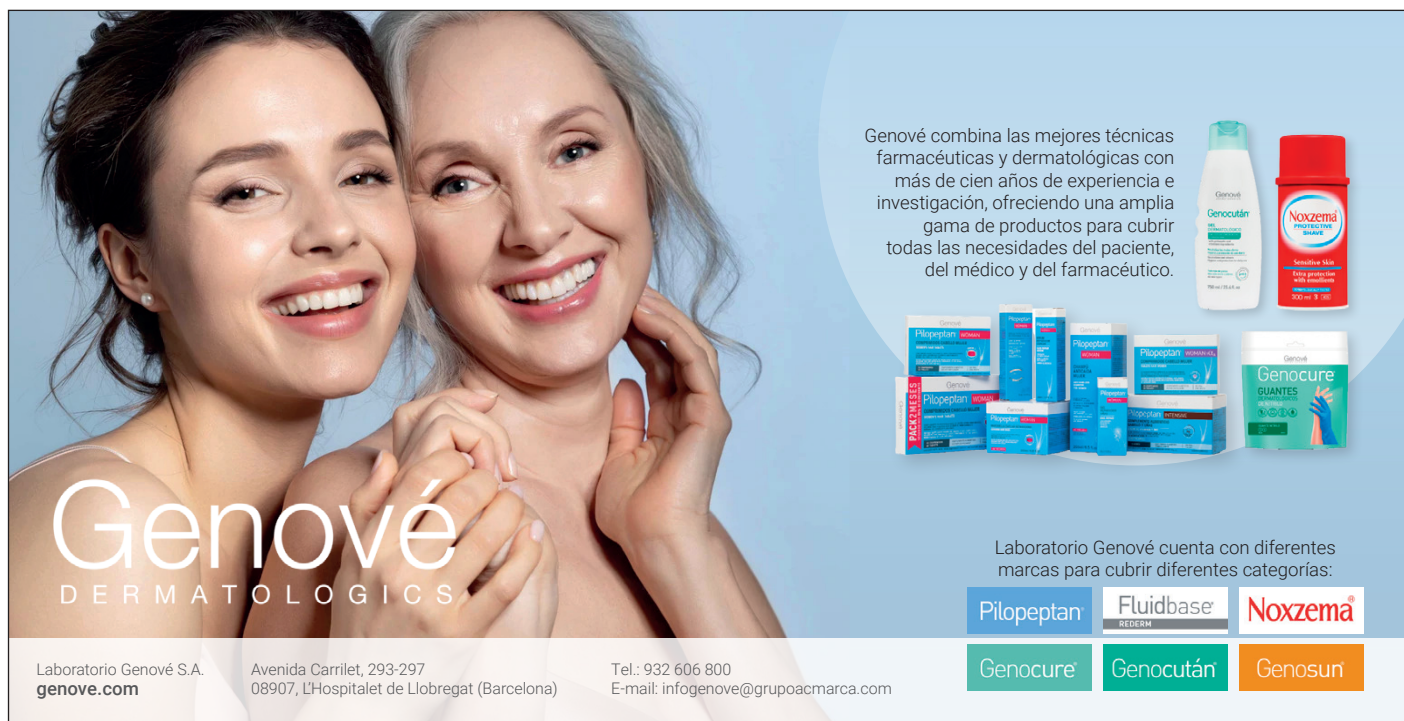
RENÉ
FURTERER
PARIS

PIERRE FABRE IBERICA

C/ Ramon Trias Fargas, 7-11, 4ª plta.
08005 Barcelona

Atención al cliente : 934 833 057
mayoristas@pierre-fabre.com

www.pierre-fabre.com



Genové combina las mejores técnicas farmacéuticas y dermatológicas con más de cien años de experiencia e investigación, ofreciendo una amplia gama de productos para cubrir todas las necesidades del paciente, del médico y del farmacéutico.

Genové
DERMATOLOGICS

Laboratorio Genové cuenta con diferentes marcas para cubrir diferentes categorías:

Pilopeptan	Fluidbase	Noxzema
Genocure	Genocután	Genosun

Laboratorio Genové S.A.
genove.com

Avenida Carrilet, 293-297
08907, L'Hospitalet de Llobregat (Barcelona)

Tel.: 932 606 800
E-mail: info@genove.grupoacmarca.com



Complementa tu vida con

Encuentra el equilibrio perfecto para tu bienestar diario con nuestra gama **VITALMYL**

www.viamoalta.es

VIAMOALTA PHARMA

VITALMYL ZINC + VITAMINA B6
VITALMYL MAGNESIO
VITALMYL POTASIO + MAGNESIO
VITALMYL CALCIO

MAGNESIO 375
VITAMINAS GRUPO B

CONTRIBUYE A MANTENER LA FORTALEZA Y EL CANSANCIO POR CONTENER MAGNESIO Y VITAMINAS B (B1, B2, B6, B12).

20 STICKS DE 0,5 g. 1 STICK AL DÍA



Cooper
CONSUMER HEALTH

Nuestro viaje continuo hacia una vida más sana.

Dedicados a mejorar la salud y el bienestar diarios de todos. Nuestra prioridad es permitir que las personas accedan y utilicen por sí mismas productos eficaces para tratar sus necesidades cotidianas de salud y bienestar.

Betadine®
erixon

ArmoLIPID PLUS
NOXAREM

BUCOMETASANA®

www.cooperconsumerhealth.com



SPD VENALINK
**Kit Inicio 100 unidades
SPD Estándar y SPD Cubo**

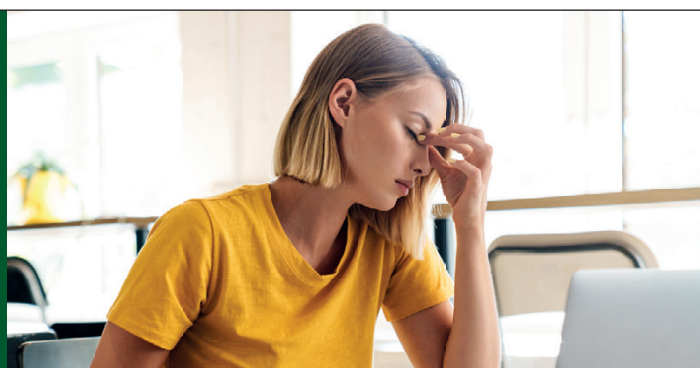
Te ayudamos a implementar el servicio SPD
¡Aprovecha este 10% dto. disponible hasta el 28/02/2025!
El Kit de Inicio se compone de 100 tarjetas, 100 blisters, 1 plantilla y 1 rodillo.



Descarga
nuestro catálogo
Escanea el código QR



¿Cansada
de estar cansada?



DESCUBRE



Salus

Mi fuente de energía

Floradix

Hierro + Vitaminas



salus.es



salus_es



www.salus.es

Bienestar
por
naturaleza



**SOLUCIONES
DERMATOLÓGICAS
PARA UNA PIEL SANA
Y PROTEGIDA**

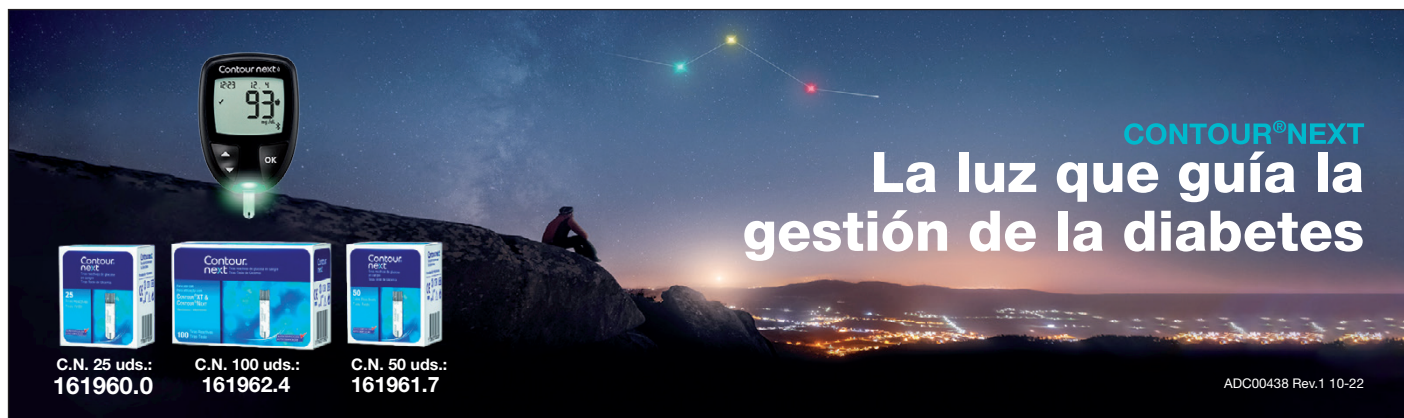


Soluciones dermatológicas avanzadas

unipharma.com

laboratorios.unipharma





CONTOUR®NEXT

La luz que guía la gestión de la diabetes

C.N. 25 uds.: 161960.0
C.N. 100 uds.: 161962.4
C.N. 50 uds.: 161961.7

ADC00438 Rev.1 10-22



ROMPE CON LA ACIDEZ ¡Y LISTO!

NUEVO

Almax Forte

DESCUBRE LOS NUEVOS SABORES

Sabor FRESA
Sabor MENTA
Sabor COLA

ACTÚA» EN 1 MIN
CONTRA LA ACIDEZ

Almirall
Alivio de la acidez y ardor de estómago ocasional. A partir de 12 años. Almagato. Lea las instrucciones de este medicamento y consulte al farmacéutico.

anefo



Expertos en tratamiento de alergias

Somos líderes en el desarrollo, la producción y la comercialización de preparados alérgicos para inmunoterapia alérgica causal y el diagnóstico in vivo de las alergias más habituales.

hal allergy

www.hal-allergy.com



dnt | PHARMA

HACEMOS TU PROYECTO 100% A MEDIDA

STOCK
COLLECTION
AÑADE TU LOGO

WWW.DNTPHARMA.ES

comercial@dntharma.es
953 581 683

TU NUEVA TIENDA ONLINE DE BOLSAS PARA FARMACIAS

URGO
HEALTHCARE

ANUNCIADO EN TV

TRATAMIENTOS PREMIUM para LOS PROBLEMAS del DÍA A DÍA



Nº1
DEL MERCADO

Alivio EFICAZ, Alivio **URGO**

* Mercado Médico según datos 1998 julio 2021

 **Cardiomedical
del Atlántico, s.l.**

Más de
**15 años de
experiencia**

928 189 386

Calle del Gramil, 27 - 35118 - Aguimes

cdatlantico.es



**MARTI
DERM®**
LA FORMULA

Un regalo
para tu piel

Parc Empresarial de
Cervelló c/Garnatxa,
20-22 - 08758 Costa De
La Perdiu (Cervelló).

936 605 015

hola@martiderm.com

www.martiderm.com




GalenicumDerma caress life

Desde **Galenicum Derma**, estamos convencidos de que los mejores resultados se logran trabajando en estrecha colaboración con la dermatología de excelencia.

Ofrecemos un abordaje 360° de las afecciones cutáneas más comunes, con un portfolio que incluye **medicamentos tópicos y orales, complementos alimenticios y dermocosméticos**, que desarrollamos y producimos bajo los estándares de seguridad y calidad propios de la industria farmacéutica.

www.galenicumderma.com




**La salud al
alcance de todos**
validoyanez.com

 **Valido & Yáñez**
DISTRIBUCIÓN


Le salud al alcance de todos





LABORATORIOS
PHERGAL
Inspiring beauty

Compañía dermofarmacéutica de vanguardia en cosmética,
nutricosmética, cuidado del cabello y complementos alimenticios



Calle Silicio 62, 28850
Madrid, España
Phone: +34 91 675 42 39
Fax: +34 91 677 05 90
Email: info@phergal.com
www.phergal.com



1992

Más de 30 años en Canarias

2024



SELECT PLUS x50
CN 176296



SELECT PLUS x100
CN 176298







VERIO x50
CN 157680



VERIO x100
CN 159706



Para más información: Tel.: 928 41 54 21 • Fax: 928 418 856 • dimefarma@step.es

ABS[®]

SkinCare

¿Por qué renunciar a una piel suave
e hidratada a partir de los 65 años?





Bimédica.



COFARCA Gran Canaria

Farmacéutico Francisco Arencibia Cabrera, 2
35015 Las Palmas de Gran Canaria (Las Palmas)



COFARCA Lanzarote

Escotilla, 6 – Nave 10
35500 Arrecife (Las Palmas)



+34 928 21 97 00



info@cofarca.es



www.cofarca.es

¡Visita nuestras redes sociales!

