



Sallén aviación  S.A.

INDUSTRIA AEROSPACIAL Y DEFENSA

Su impulso tecnológico





Sallén aviación

INDUSTRIA AEROSPACIAL Y DEFENSA

NUESTRA **HISTORIA**

Sallén Aviación fue fundada a principios de los años 80 y su industria principal era el desarrollo y la fabricación de autogiros. A lo largo de años, esta empresa se ha transformado en una industria moderna y vanguardista, involucrándose en programas de los sectores aeroespacial y defensa.

Sallén Aviación tiene:

- Una **sólida experiencia** en la fabricación y montaje de mecanismos, actuadores hidráulicos, partes estructurales y diversas partes para motor, etc. para diferentes programas.
- **Personal involucrado** en la fabricación y asegurando la calidad.
- Flexibilidad para la fabricación de grandes y pequeñas series.
- **Capacidad de desarrollo** en la industrialización.

50

EMPLEADOS

3.500 m²

PLANTA PRODUCCIÓN

40

AÑOS DE HISTORIA

MECANISMOS
PUERTA
PASAJEROS

NUESTRO EQUIPO

50 profesionales cualificados a su servicio.

Nuestro equipo humano es responsable de:

- **Gestión integral de proyectos**, desde la compra de materia prima hasta la entrega al cliente.
- Gestión de recursos, **plan de producción**, plan de control mediante indicadores y acciones de mejora continua.
- Recepción técnica de la **materia prima**, calidad acordada con los clientes y planificación de las auditorías internas.
- Mejora de la **implantación de proyectos** (5S, Lean, Smed).

*Somos una compañía responsable,
eficiente y competitiva, comprometida
con el cliente y con la seguridad y salud
de nuestros empleados.*



NUESTRA **MISIÓN** Y **VISIÓN**

Nuestra **misión** es ofrecer las mejores soluciones a nuestros clientes, con la mayor diligencia a sus necesidades.

La **visión** de Sallén Aviación es crear relaciones a largo plazo con sus clientes. Ser reconocidos por la gestión de los proyectos, por la calidad de nuestro producto y la profesionalidad de nuestro equipo.



ACTUADORES
HIDRÁULICOS

NUESTROS **VALORES**



TRABAJO EN EQUIPO

fomentando la participación de toda la plantilla para lograr un objetivo común.



CONDUCTA ÉTICA

actuando con profesionalidad, integridad moral, lealtad y respeto a las personas.

*Trabajo en equipo /
conducta ética / orientación
al cliente / innovación /
responsabilidad*



5

COMPONENTE
MOTOR



CILINDRO HIDRÁULICO
STEERING TREN DE
ATERRIZAJE



ORIENTACIÓN AL CLIENTE

centrando nuestros esfuerzos en satisfacer al cliente, aportando soluciones y un servicio de calidad.



INNOVACIÓN

mejora continua para alcanzar la máxima calidad.



RESPONSABILIDAD

desarrollando buenas prácticas que afiancen la sostenibilidad de la compañía y su entorno.



*Además de los
medios técnicos,
Sallen Aviación,
cuenta con un
equipo humano
joven, preparado
y en constante
desarrollo.*

NUESTRA ORGANIZACIÓN

Oficina técnica

División de metrología

Mecanizado

Chapa y calderería

Soldadura

Conjuntos y montajes

MEDIOS TÉCNICOS

- Maquinaria de precisión CNC.
- Electroerosión / Rectificado.
- División de chapa (plegado, remachado, etc.).
- División de soldadura.
- División de metrología.
- División de montaje mecanismos de precisión.

Sala equipada con control de temperatura y humedad, para montajes específicos.

Desarrollo y fabricación de útiles especiales para los procesos de remachados, plegados y ensamblajes.

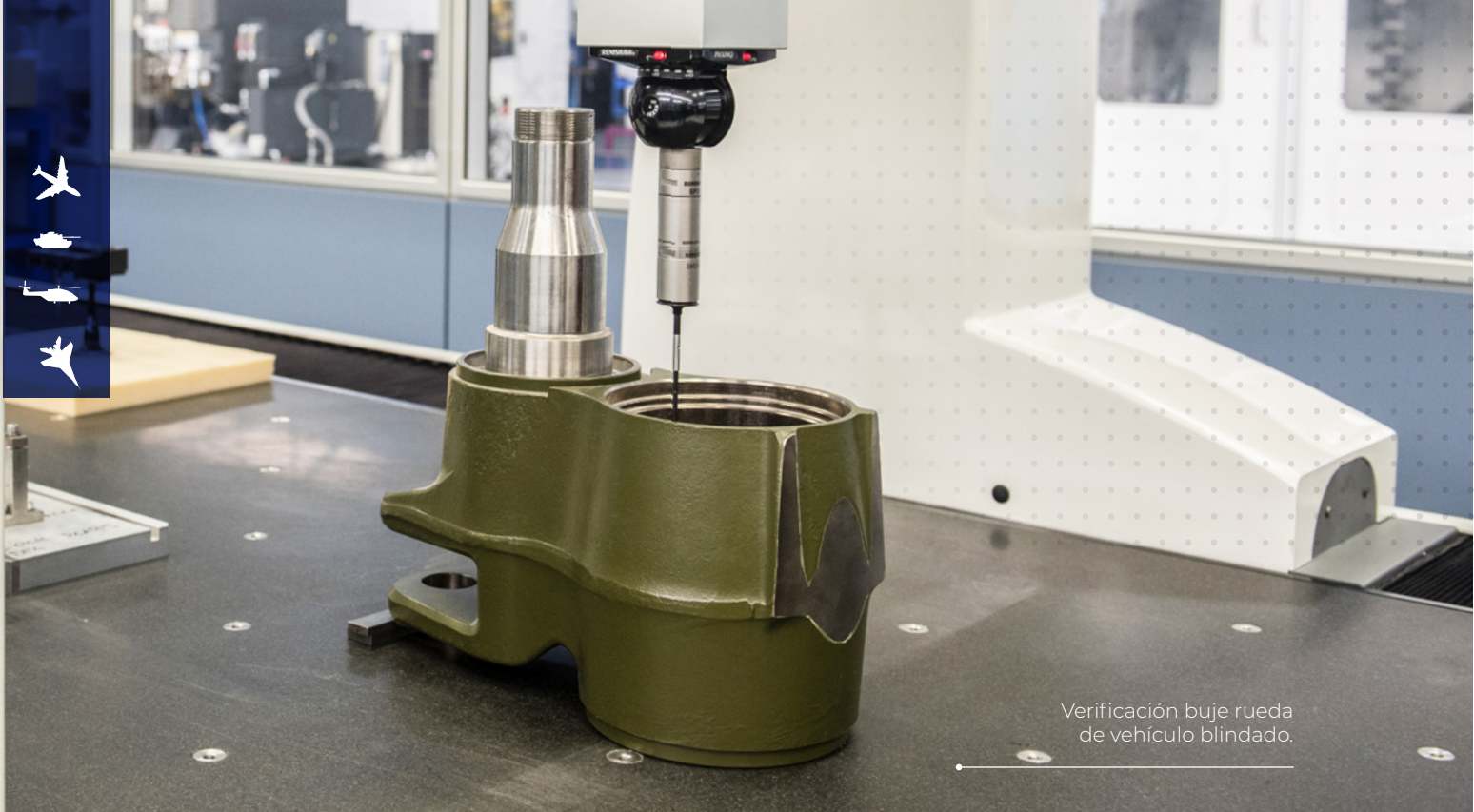
Almacén de productos terminados gestionado por el concepto FIFO, garantizando la trazabilidad y la conservación del producto y la ausencia de objetos extraños en las piezas (no FODs).

Sijalon
Suministros industriales

EXPERTOS EN HERRAMIENTA Y MAQUINARIA



www.sijalon.com



Verificación buje rueda
de vehículo blindado.

CERTIFICACIONES **CALIDAD**

Sallén Aviación está certificada por:

- Normas **UNE EN ISO 9001:2015** y **UNE EN 9100:2018**.
- **Certificación LCS de Pratt & Whitney.**
- **Personal certificado** para la elaboración y aprobación de hojas de procesos de fabricación, compra y aceptación técnica de la materia prima.
- Certificación **AIRBUS** aprobado para el montaje de casquillos y sellantes de silicona.



Contamos con la **Certificación LCS de Pratt & Whitney**, que garantiza el control de la trazabilidad de materias primas y del producto en su conjunto durante toda su fabricación, optimizando así el proceso de suministro aeronáutico.

Amplia experiencia en **montajes de mecanismos y conjuntos** para diversos programas como:

- Puertas de pasajeros: **Airbus A330-A340**.
- Sistema de dispensador de contramedidas para avión militar **A400M**.

Considerados como un **proveedor estratégico** para varios de nuestros clientes:

- Participamos en distintos programas de la gama de motores **Rolls-Royce** y **Pratt & Whitney**, así como programas militares; **Eurofighter**, TP400.
- Programa de actuadores hidráulicos de **Boeing**.
- Empenaje y fuselaje de los aviones **CN235 / C295**.
- Programa **ARIANE 6**.

intermaher

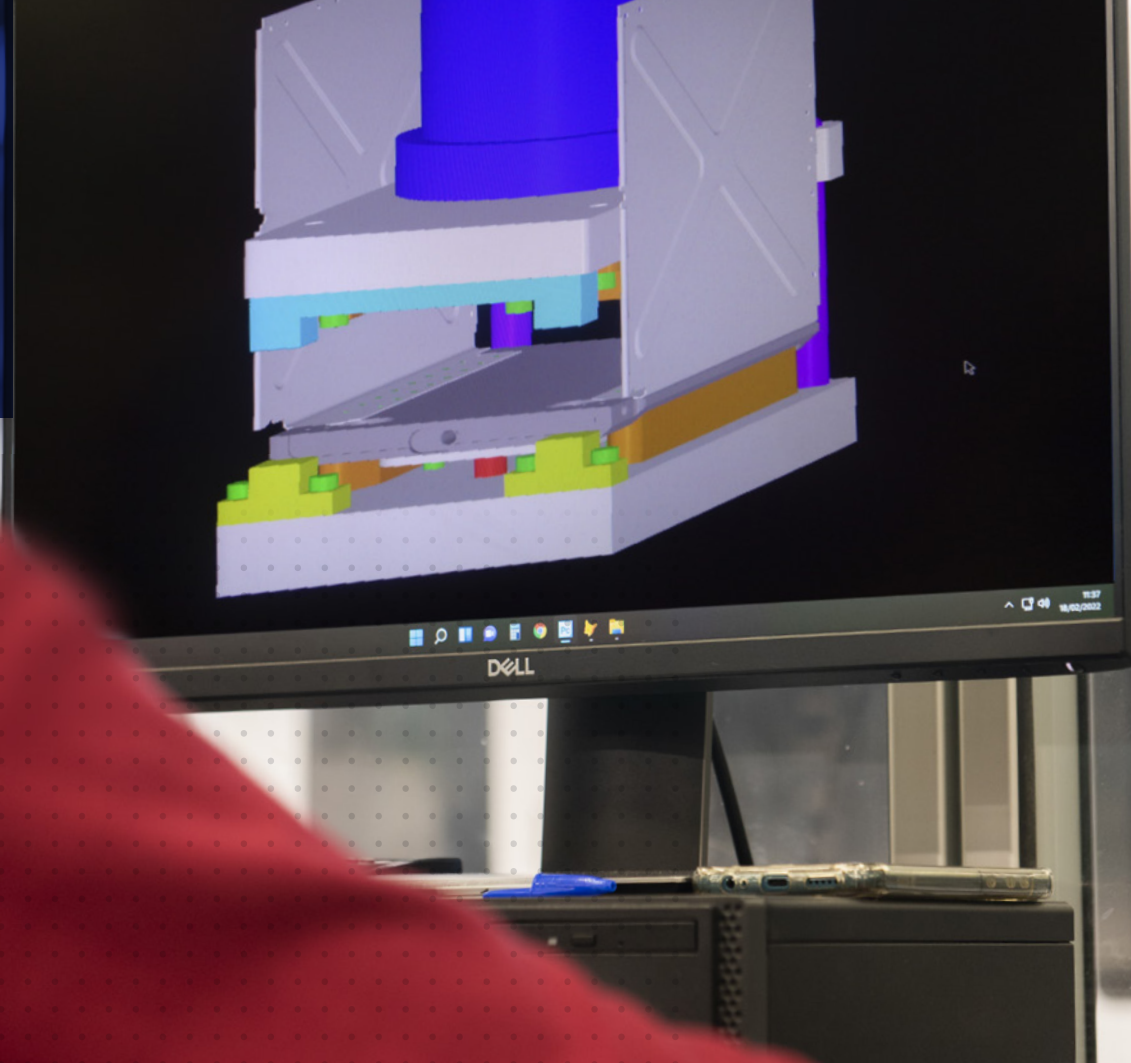
Distribuidores de máquinas-herramienta Mazak

Centros de torneado, mecanizado y fresado, automatización, fabricación aditiva, máquinas láser y controles CNC.



Polígono Industrial de Gojain. Calle Subino 3,
CP.01170, Legutiano (Álava)
Teléfono: 945 466 106
E-mail: intermaher@intermaher.com

www.intermaher.com

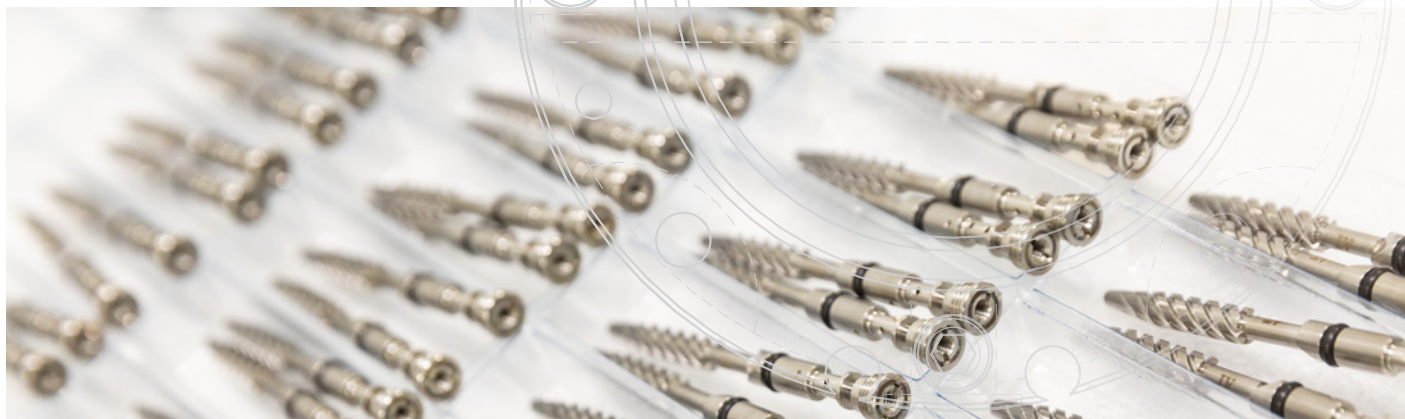


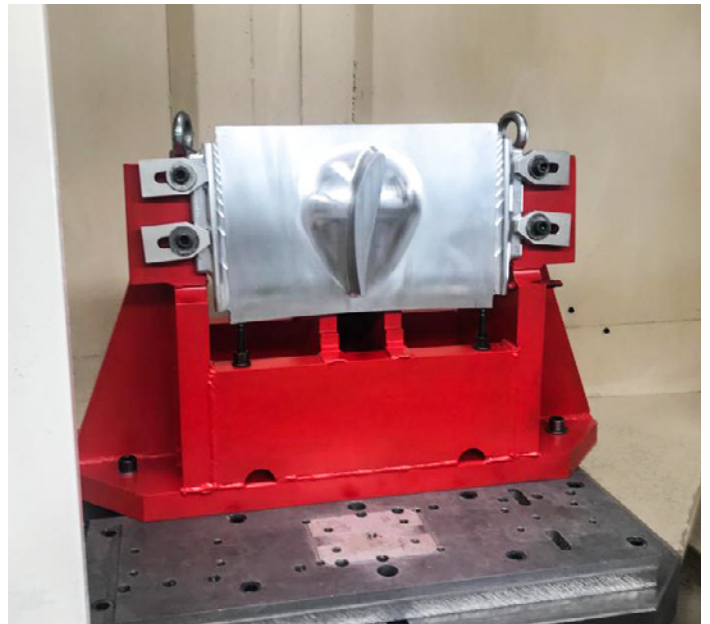
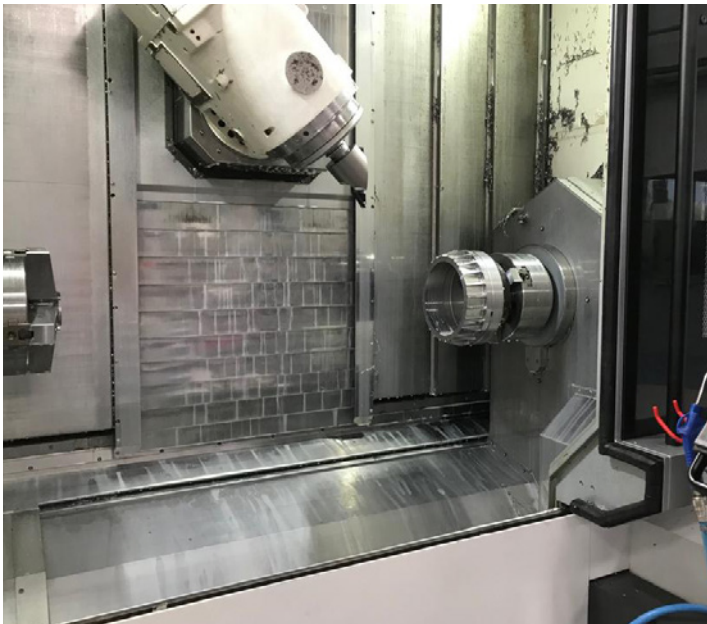
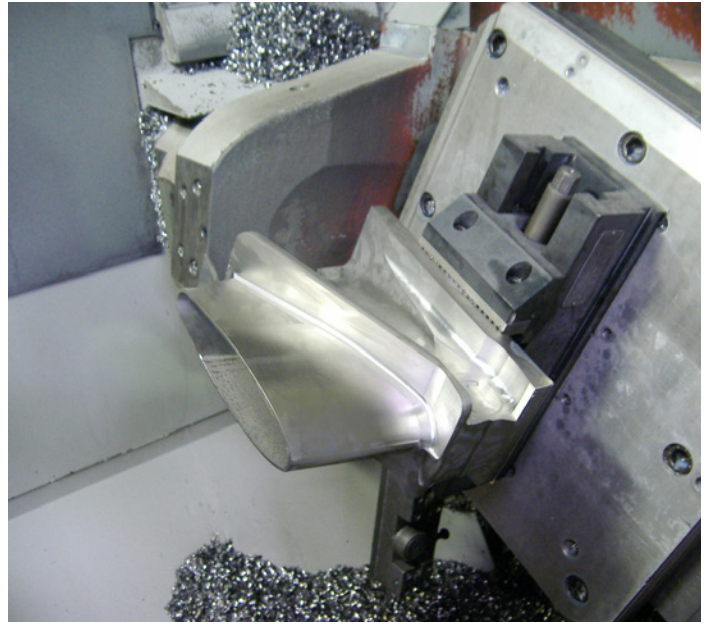
INGENIERÍA DE **FABRICACIÓN**

Sallén Aviación, S.A. cuenta con un equipo técnico, encargado de llevar a cabo la gestión del proyecto, la optimización del proceso, el seguimiento del programa, la mejora continua, el diseño y fabricación de utillajes propios, etc.

Equipamiento del área de verificación:

- 3 máquinas de **medición por coordenadas** (C.M.M.).
- 1 máquina de **medición por sistema de visión**.
- Amplio equipamiento en **instrumentos de verificación**.





















MAQUINA CENTER, S.A. | Av. Antonio Gaudí, 192 08191 Rubí (Barcelona) | +34 93 697 27 26 | info@maqcenter.com | www.maqcenter.com



AVIACIÓN CIVIL

Aeroestructuras:

- Airbus A380
- Airbus A330
- Airbus A330neo
- Airbus A350
- Boeing 747
- Boeing 787

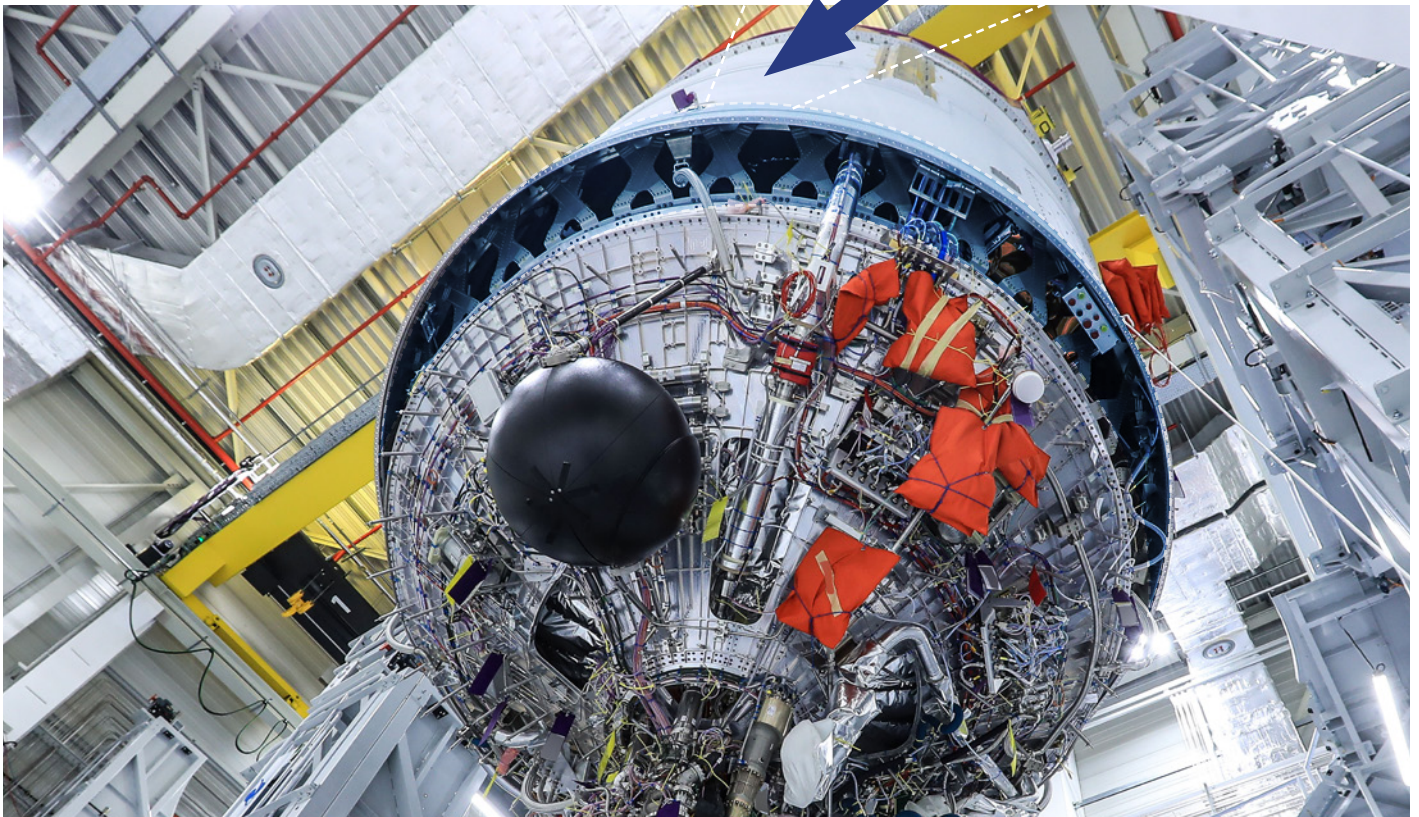
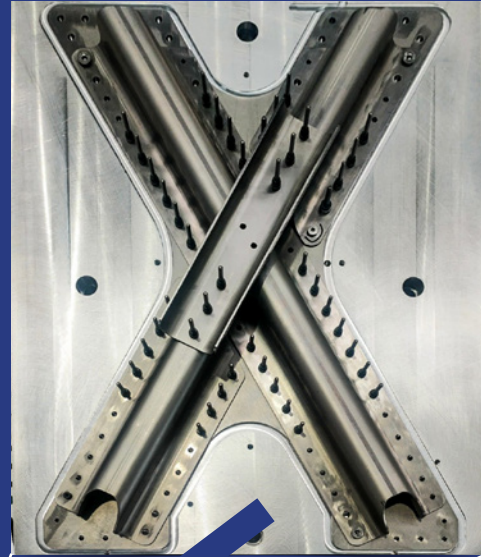
Trent XWB 84K
TXWB 97K
TXWB 84K E.P. TP400
T1000-T7000
T900
PW800
GTF PROGRAM
GAS TURBINE PARTS
EJ200



ESPACIO

ARIANE 6

*Soportes
remachados de
titanio.*



GRUPO IGARLE. PARTNER TECNOLÓGICO 360

¿Quiéres integrar tu empresa digitalmente con Sallén?

Apuesta por la integración de tu sistema con Sallén y olvídate de operar de forma aislada. Consigue que tus mercancías y documentos digitales asociados estén sincronizados. Descubre las ventajas de integrar lo físico y lo digital en tu cadena de valor.

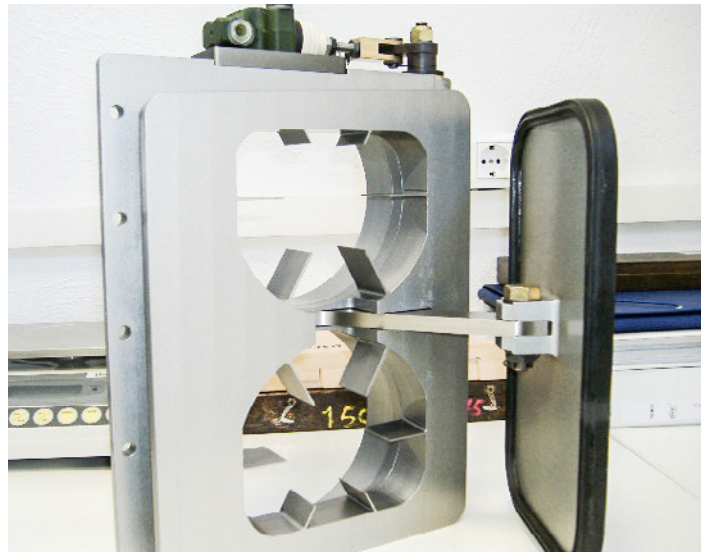
www.igarle.com



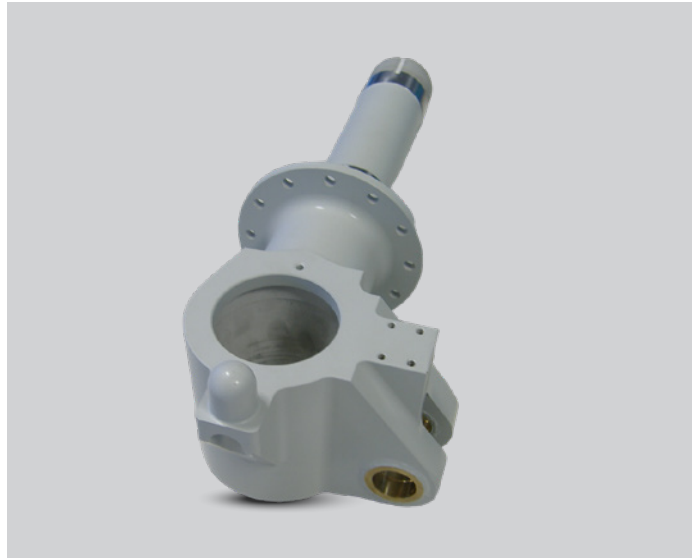
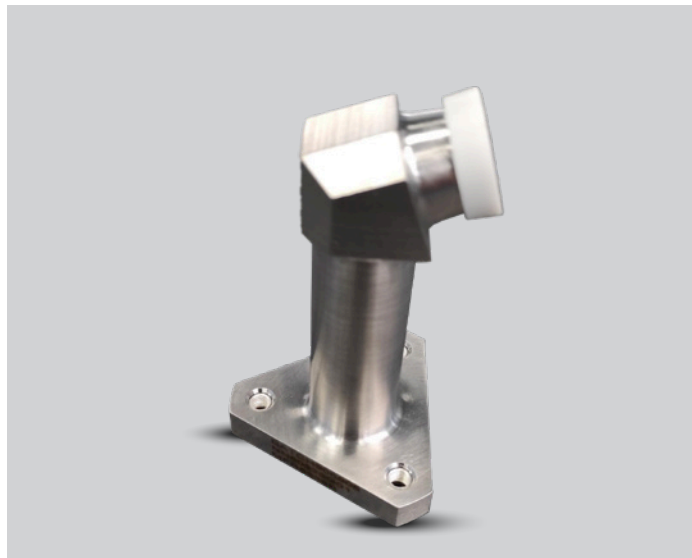


PROGRAMA DE BLINDADOS

Leopard
Pizarro



AVIACIÓN MILITAR



PRINCIPALES CLIENTES

ALESTIS
AEROSPACE

AIRBUS

ITP Aero

CSA
COMPLEX SYSTEMS AND AEROSPACE TECHNOLOGIES S.A.

HÉROUX DEVTEK

GENERAL DYNAMICS

MBDA
MISSILE SYSTEMS

Matra Électronique
SOLUTIONS PROVIDER

MT AEROSPACE

indra

WEC
velatia

HTI

Hi-Temp Insulation, Inc.
Innovative thermal & acoustical products for aircraft, missile and space industries

Sallén aviació  S.A.

Polígono 16 · Parcelas 52 y 61
Partida El Sosal
22500 Binéfar [Huesca – España]



[+34] 974 42 90 40



sallen@sallenaviacion.aero



www.sallenaviacion.aero



UNIÓN EUROPEA

Xpande
Plan de Cooperación Internacional
para PyMEs