



SARRIÓ PAPELERA DE ALMAZÁN, S.L.U.

Calidad. Agilidad. Cercanía.

Quiénes Somos

Sarió Papelera de Almazán tiene sus instalaciones industriales en Almazán, un municipio con el que estamos muy unidos. No en vano, llevamos su nombre. En Almazán comenzamos nuestra andadura en el sector hace más de 70 años.

Nuestra experiencia y profesionalidad nos han permitido situarnos como uno de los principales productores de cartón estucado en la península ibérica, lo que supone el mejor aval de nuestro buen hacer.

El servicio y apoyo constante a nuestros clientes nos han permitido encontrar siempre las mejores soluciones, en cuanto a producto, calidad y agilidad en la entrega y atención posventa.

En relación constante con nuestros clientes y proveedores, no perdemos de vista las oportunidades de mejora continua y de innovación, estableciendo una alianza de eficacia y confianza, siendo socios eficaces, atentos a cualquier sugerencia y dispuestos siempre a mejorar, ofreciendo un producto excelente, con un servicio esmerado y precios adecuados.



Nuestro Proceso

- 1. Compra materias primas homologadas:** servicio, calibración/revisiones, repuestos y guarniciones.
- 2. Recepción y almacenamiento de materias primas:** control de trazabilidad.
- 3. Preparación y depuración de pastas.**
- 4. Fabricación del producto:** depuración fina, formación de las hojas, prensado, secado térmico, tratamientos superficiales y enrollado de la bobina en pope.
- 5. Acabado** mediante una bobinadora y 3 cortadoras.
- 6. Embalado y almacenamiento** del producto.
- 7. Expedición del producto y facturación.**
- 8. Atención posventa:** atención consultas técnicas, asesoramiento, etc.

Mantenemos el control de la trazabilidad del producto desde la entrada de materias primas hasta la expedición del envío.

Nuestra Historia

Más de 70 años ofreciendo el
mejor producto

Años 50

Inauguración de *La Papelera*, fábrica de pasta de papel por parte de **Fipasa**.

1963

Se inaugura la fábrica de papel en Almazán, fruto de la fusión de Fipasa, Pastas de Papel y **La Montañesa**.

1970

Gracias a una inversión de **Torras Hostench** se reconvirtió como una fábrica de cartón.

Años 90

Cambio de activos entre **Torras Hostench** y Sarrió Compañía Papelera de Leiza, pasando a ser de Sarrió. La fábrica pasa a pertenecer al grupo **Saffa**, quien se fusiona con la multinacional italiana **Reno de Médici**, adoptando su nombre. Posteriormente, la firma italiana también se fusionaría con Sarrió.

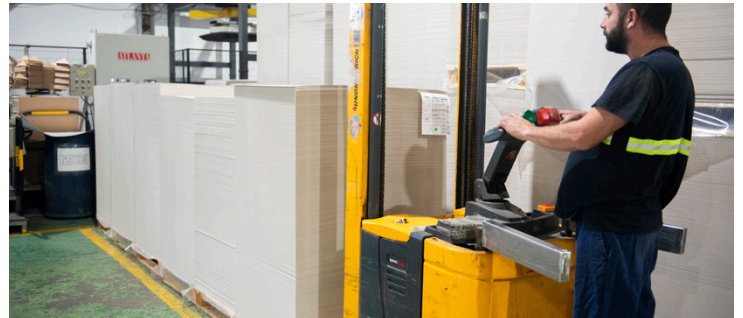
2016

La propietaria de la fábrica de cartón estucado es ahora **Sarrió Papelera de Almazán**, participada en un cien por cien por Arpafino Capital, S.L.

2022

Se ejecuta una importante Reforma Industrial para modernizar la planta e incrementar su producción a 50.000 Tm/año. La reforma consistió en la modificación de la zona de formación de la hoja, sustituyendo las antiguas formas redondas por 3 nuevas mesas planas de formación y una reforma completa de la transmisión de la máquina.

3



Estamos
especializados
en la fabricación
de cartoncillo en
distintos gramajes
a partir de material
reciclable.





Cercanía, rapidez y flexibilidad

Nuestro principal objetivo es continuar siendo un referente y socio de confianza para nuestros clientes, tanto nacionales como internacionales. Nos gusta lo que hacemos y queremos estar a tu lado en todas las fases del proceso.

Nos caracterizan sobre todo nuestra cercanía, rapidez y flexibilidad: somos capaces de adaptarnos rápidamente a las necesidades de nuestros clientes y nuestras entregas son siempre ágiles.

Nuestras Cifras

Recortes
blancos
recuperados

11.562 t

Recortes
grises
recuperados

32.848 t

Equipo
humano

109

Producción

47.000 t

Gramajes
(gr/m²)

210 - 550

**CHEMISTRY
IN MOTION**



**TRANSP. LÍQUIDOS
J.M. CAÑADAS, S.L.**

Avda. Mas Pins, 97
Pol. Industrial de Girona
17457 Riudellots de la selva Girona

Tel.: +34 972 478 256
E-mail: info@jmcanadas.com
www.jmcanadas.com

Maderas y embajales

ROMERO S.L.

PALÉS A MEDIDA · VIGAS
MADERA ESTRUCTURAL
MADERA LAMINADA · PELLETS
ESTUFAS · CALDERAS

975 301 119 / 679 408 054
Pol. Ind. La Dehesa, 16-17
42200 Almazán (Soria)

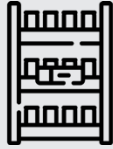
www.todopalets.com · info@todopalets.com



Nuestros sectores



ALIMENTACIÓN



EXPOSITORES



LIMPIEZA



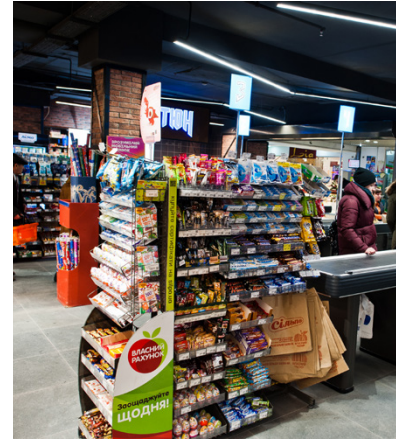
COSMÉTICA



FARMACIA



RETAIL



Kurita Dropwise Technology

AHORROS EN SEQUERÍA MEDIANTE LA MEJORA DE LA CONDENSACIÓN DEL VAPOR



Mayor eficiencia de transferencia de calor

Hasta un 30% más de eficiencia de transferencia de calor.



Menor consumo de calor

Hasta un 10% de reducción de consumo de vapor



Ahorro de energía

Hasta un 10% menos de consumo de combustible y electricidad y reducción de CO₂



Aumento de la productividad

Operación mejorada del sistema con mayor rendimiento en procesos de producción industrial.

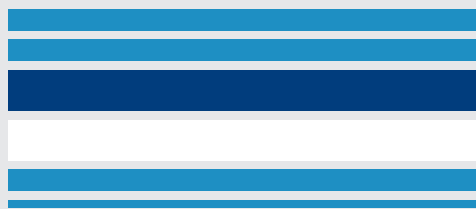
nuestros productos



Accede a cualquiera de las fichas técnicas de nuestros productos aquí.

CALIDADES GD/GT

ESTRUCTURA DEL CARTÓN



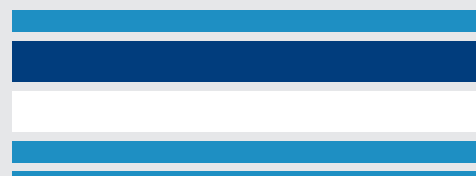
- Capa de estuco (cuchilla)
- Capa de estuco (metering bar)
- Cara (recortes blancos, Blanco 2ª)
- Tripa (gris, ondulado, PN...)
- Dorso (gris, madera, blanco)
- Estucado dorso (metering bar)

CALIDADES CARTÓN RECICLADO ESTUCADO

- Numancia Gris (714) – Gramajes 210 a 550 gr/m²
- Numancia Blanco (716) – Gramajes 210 a 550 gr/m²
- Numancia Madera (735) – Gramajes 250 a 500 gr/m²
- Escudo Gris (712) – Gramajes 220 a 500 gr/m²
- Escudo Blanco (717) – Gramajes 220 a 500 gr/m²
- Escudo Madera (713) – Gramajes 250 a 500 gr/m²

CALIDADES CARTÓN RECICLADO SEMIESTUCADO

ESTRUCTURA DEL CARTÓN



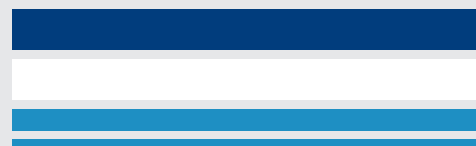
- Capa de estuco (metering bar)
- Cara (recortes blancos, Blanco 2ª)
- Tripa (gris, ondulado, PN...)
- Dorso (gris, blanco)
- Estucado dorso (metering bar)

CALIDADES CARTÓN RECICLADO SEMIESTUCADO

- Semiestucado Reverso Gris (M14) – Gramajes 250 a 450 gr/m²
- Semiestucado Reverso Blanco (M16) – Gramajes 250 a 450 gr/m²
- Semiestucado Reverso Madera (M35) – Gramajes 250 a 450 gr/m²

CALIDADES CARTÓN RECICLADO SIN ESTUCAR

ESTRUCTURA DEL CARTÓN



- Cara (recortes blancos, Blanco 2ª)
- Tripa (gris, ondulado, PN...)
- Dorso (gris)
- Estucado dorso (metering bar)

CALIDADES CARTÓN RECICLADO SIN ESTUCAR

- Reverso Gris (U14) – Gramajes 240 a 450 gr/m²
- Reverso Blanco (U16) – Gramajes 240 a 450 gr/m²
- Reverso Madera (U35) – Gramajes 240 a 450 gr/m²

TRANSPORTES
andrés

Más de cuarenta años
caminando juntos

Transporte nacional de mercancías. El
cliente siempre es nuestra prioridad.

Av. Estación 16-18
42200 Almazán (Soria)
Tel.: 617 49 03 30
E-mail: andres@andresalmazan.es



Comprometidos con la calidad

En Sarrío Papelera de Almazán contamos con las siguientes certificaciones, que avalan la calidad de nuestros procesos y productos:

- ISO 9001:2015.
- ISO 50001:2018.
- Autorización Ambiental integrada incluyendo Mejores Técnicas Disponibles.
- Registro Sanitario nº 39.002389/SO.
- Certificado de Gestión Forestal FSC.
- Conformidad Reglamentos (CE) 1935/2004 y 2023/2006, y Conformidad Recomendación BfR36.
- Contenido Metales pesados (< 100 ppm).
- Norma UNE EN 13430 de requisitos para envases y embalajes recuperables mediante el reciclado de los materiales.



Entra en nuestra web y consulta toda la información relativa a nuestras certificaciones.



7

patranser
papel, transporte y servicios

Valorizamos residuos y los convertimos en materia prima

Servicio de recogida de todo tipo de papel y cartón y suministro a la industria papelera.

Destruimos y valorizamos productos de plástico, metal, madera, goma, productos férricos, etc. y gestionamos todo el transporte que genera nuestra actividad.

Asesoramos en instalaciones necesarias para la evacuación de los desechos.



PATRANSER, S.L.
C/ Oviedo, 11, 1º, local 14. 28942 Fuenlabrada (Madrid)
Tel.: 91 828 34 34 patranser@patranser.com

www.patranser.com





SARRIÓ PAPELERA DE ALMAZÁN, S.L.U.

OFICINAS CENTRALES

Carretera Rubí a Sant Cugat, nº 40-50
Edificio FORUM, 2º2ª
08174 Sant Cugat del Vallés (Barcelona)
España

Tel. (+34) 938 80 56 40

info@sarrio.es

CENTRO DE PRODUCCIÓN

Carretera de Gómara, km 1
42200 Almazán (Soria)
España

Tel. (+34) 975 31 01 44



www.sarrio.es